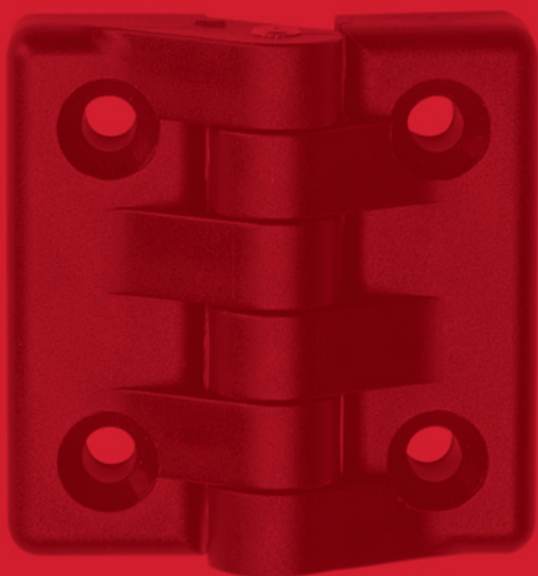


9 - Charnières



C/A



159

C/B



159

C/C



160

C/BC



160

C/AB



161

C/AC

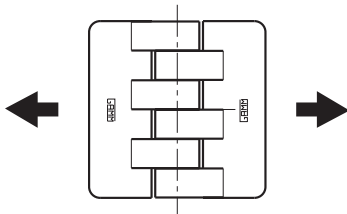


161

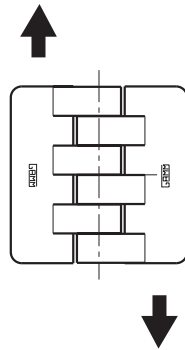
9 - Charnières

DONNEES TECHNIQUES DE RESISTANCE

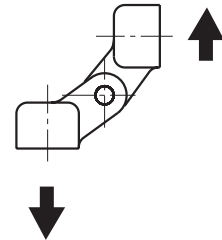
RESISTANCE RADIALE



RESISTANCE AXIALE



RESISTANCE ANGLE 90°

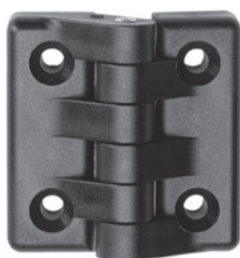


N=Newton

Code	Référence	RESISTANCE RADIALE		RESISTANCE AXIALE		RESISTANCE A 90°	
		Charge maximum d'exercice (N)	Charge de rupture (N)	Charge maximum d'exercice (N)	Charge de rupture (N)	Charge maximum d'exercice (N)	Charge de rupture (N)
6388005	C32/A Ø4,2	200	1.000	100	500	180	900
6388010	C40/A Ø4,2	300	1.960	150	1.980	270	1.480
6388020	C48/A Ø5,5	320	2.620	320	2.730	320	2.570
6388030	C65/A Ø6,5	735	5.400	540	4.880	260	3.900
6388040	C98/A Ø10,5	1.190	9.330	1.100	7.100	540	4.230
6388100	C48/B M5	450	2.980	420	3.580	185	1.510
6388110	C48/B M6	470	3.200	380	3.300	125	1.620
6388120	C65/B M6	700	5.540	655	4.760	230	2.330
6388130	C98/B M10	2.170	15.300	1.020	7.770	600	5.320
6388200	C48/C M5x15	366	1.920	380	2.860	210	1.720
6388210	C65/C M6x20	470	6.600	530	6.000	235	3.250
6388220	C98/C M10x20	1.770	15.200	915	6.220	480	3.800

C/A

Charnière

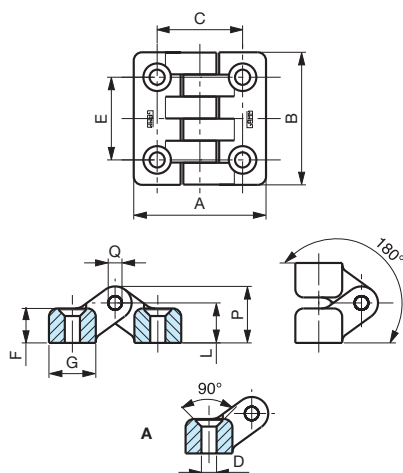


Alesage traversant.

Code	Référence	A	B	C	E	F	G	L	P	Q	D	poids gr.
6388005	C32/A	32	32	20	20	7	12	8,5	12,5	3,0	4,2	9
6388010	C40/A	40	40	25,5	25,5	10	14	11,5	16,5	4	4,2	19
6388020	C48/A	48	48,1	31	30	12,5	17	14,5	20,5	5	5,5	33
6388030	C65/A	65	64,9	40	40	14	24	17	25	6	6,5	65
6388040	C98/A	98	97,9	63	60	21	35	25	37	8	10,5	211

NOTE : Sur demande, selon la quantité, possibilité de couleurs.

Matière : Polyamide renforcé noir mat. Axe inox.



Force maximale de serrage conseillée:

Code	Référence	Vis	NM
6388005	C32/A	M4	2
6388010	C40/A	M4	2
6388020	C48/A	M5	5
6388030	C65/A	M6	10
6388040	C98/A	M10	30

C/B

Charnière

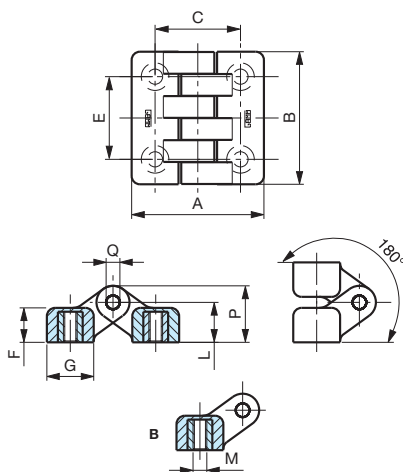


Insert en laiton borgne taraudé.

Code	Référence	A	B	C	E	F	G	L	P	Q	M	poids gr.
6388100	C48/B	48	48,1	31	30	12,5	17	14,5	20,5	5	M5	47
6388110	C48/B	48	48,1	31	30	12,5	17	14,5	20,5	5	M6	47
6388120	C65/B	65	64,9	40	40	14	24	17	25	6	M6	78
6388130	C98/B	98	97,9	63	60	21	35	25	37	8	M10	255

NOTE : Sur demande, selon la quantité, possibilité de couleurs.

Matière : Polyamide renforcé noir mat. Axe inox.



C/C

Charnière

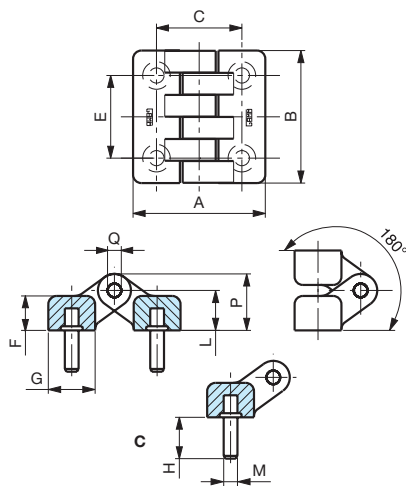


Tige filetée en acier zingué.

Code	Référence	A	B	C	E	F	G	L	P	Q	M	H	poids gr.
6388200	C48/C	48	48,1	31	30	12,5	17	14,5	20,5	5	M5	15	46
6388210	C65/C	65	64,9	40	40	14	24	17	25	6	M6	20	91
6388220	C98/C	98	97,9	63	60	21	35	25	37	8	M10	20	301

NOTE : Sur demande, selon la quantité, possibilité de couleurs.

Matière : Polyamide renforcé noir mat. Axe inox.



C/BC

Charnière

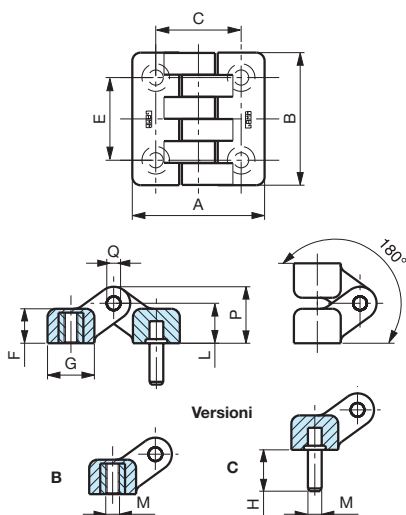


Insert en laiton borgne taraudé et tige filetée en acier zingué.

Code	Référence	A	B	C	E	F	G	L	P	Q	M	H	poids gr.
6388305	C48/BC	48	48,1	31	30	12,5	17	14,5	20,5	5	M5	15	47
6388310	C65/BC	65	64,9	40	40	14	24	17	25	6	M6	20	85
6388315	C98/BC	98	97,9	63	60	21	35	25	37	8	M10	20	280

NOTE : Sur demande, selon la quantité, possibilité de couleurs.

Matière : Polyamide renforcé noir mat. Axe inox.



C/AB

Charnière

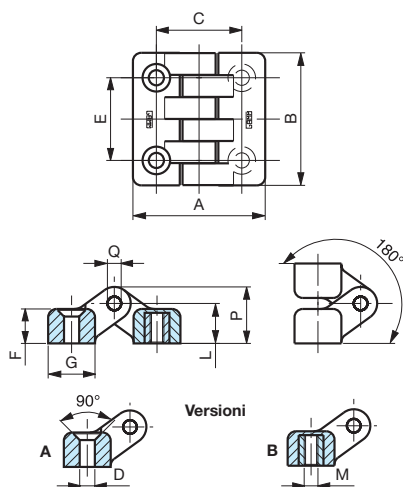


Alesage traversant et insert en laiton borgne taraudé.

Code	Référence	A	B	C	E	F	G	L	P	Q	M	D	pois gr.
6388340	C48/AB	48	48,1	31	30	12,5	17	14,5	20,5	5	M5	5,5	40
6388345	C65/AB	65	64,9	40	40	14	24	17	25	6	M6	6,5	72
6388350	C98/AB	98	97,9	63	60	21	35	25	37	8	M10	10,5	235

NOTE : Sur demande, selon la quantité, possibilité de couleurs.

Matière : Polyamide renforcé noir mat. Axe inox.



C/AC

Charnière

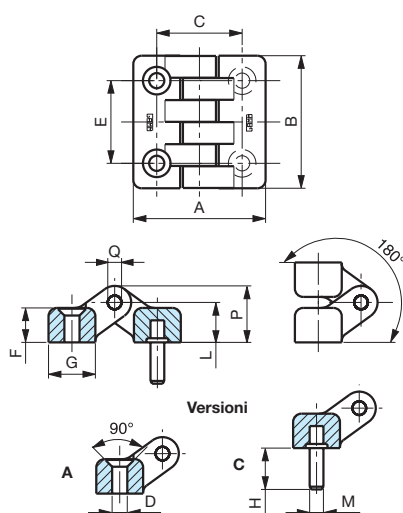


Alesage traversant et tige filetée en acier zingué.

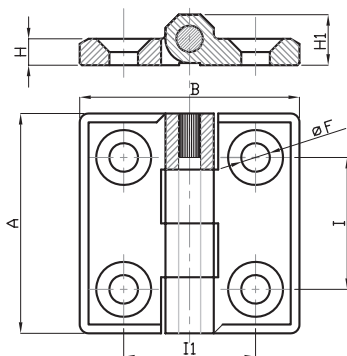
Code	Référence	A	B	C	E	F	G	L	P	Q	M	H	D	pois gr.
6388320	C48/AC	48	48,1	31	30	12,5	17	14,5	20,5	5	M5	15	5,5	41
6388325	C65/AC	65	64,9	40	40	14	24	17	25	6	M6	20	6,5	78
6388330	C98/AC	98	97,9	63	60	21	35	25	37	8	M10	20	10,5	257

NOTE : Sur demande, selon la quantité, possibilité de couleurs.

Matière : Polyamide renforcé noir mat. Axe inox.



Charnières



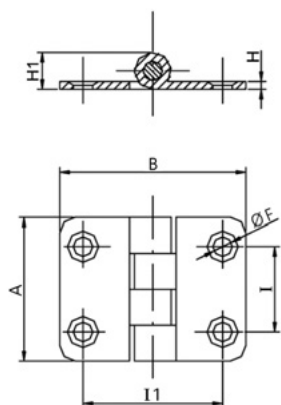
Code	Référence	A	B	I	I1	F	H	H1
MA-60000/2L	Charnière 39x39 inox poli	39	39	25	25	5,5	4	9
MA-60000/2S	Charnière 39x39 inox sablé	39	39	25	25	5,5	4	9
MA-60010/1L	Charnière 50x50 inox poli	50	50	30	30	6,5	6	12
MA-60010/1S	Charnière 50x50 inox sablé	50	50	30	30	6,5	6	12
MA-60015/1L*	Charnière 60x60 inox poli	60	60	36	36	8,5	8	15
MA-60015/1S*	Charnière 60x60 inox sablé	60	60	36	36	8,5	8	15

NOTE : Angle de rotation maximum 270°

Matière : Corps acier inox AISI 304. Axe inox.

* Corps en acier inox AISI 316.

Charnières

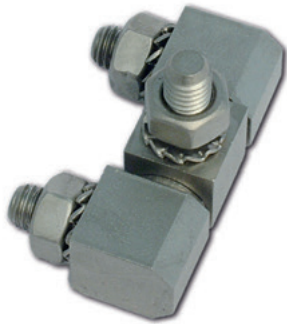


Code	Référence	A	B	I	I1	F	H	H1
MA-60020	Charnière inox 38x38	38	38	20,5	26	5,5	2	9,5
MA-60030	Charnière inox 37x48	37	48	22	36	5,5	2	9,5

NOTE : Angle de rotation maximum 270°

Matière : Corps acier inox AISI 304. Axe inox.

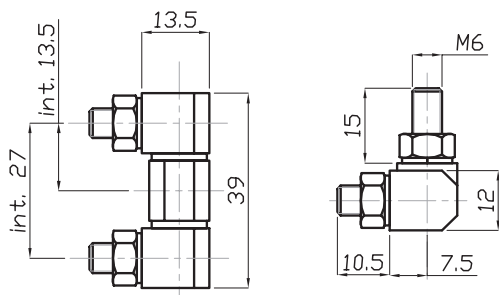
Charnières



Code **Référence**
 MA-60040 **Charnière 39x13,5**

NOTE : Finition sablée

Matière : Inox AISI 303



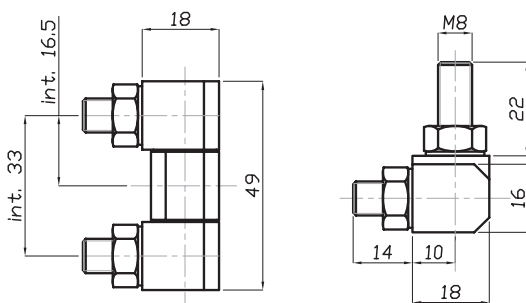
Charnières



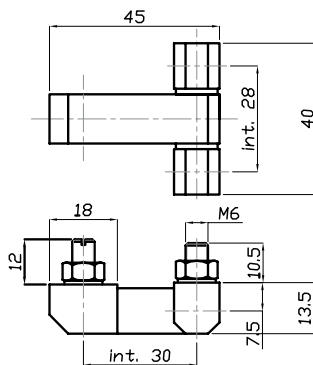
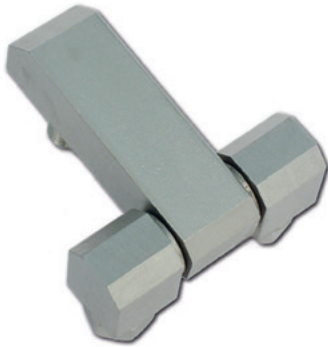
Code **Référence**
 MA-60042 **Charnière 49x18**

NOTE : Finition sablée

Matière : Inox AISI 303



Charnières

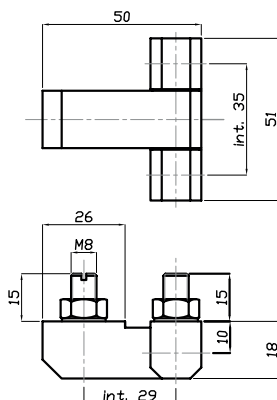


Code **Référence**
MA-60044 **Charnière 40x45**

NOTE : Finition sablée

Matière : Inox AISI 303

Charnières

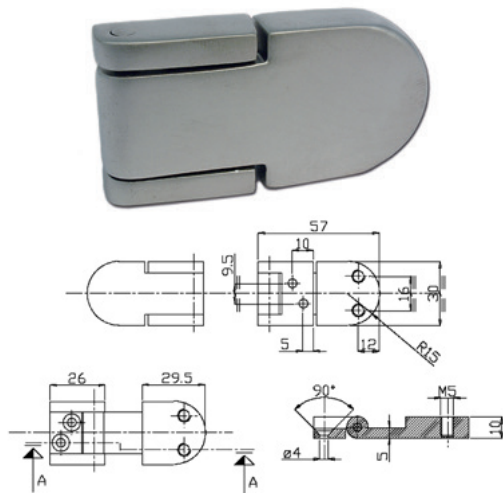


Code **Référence**
MA-60046 **Charnière 51x50**

NOTE : Finition sablée

Matière : Inox AISI 303

Charnières



Code Référence

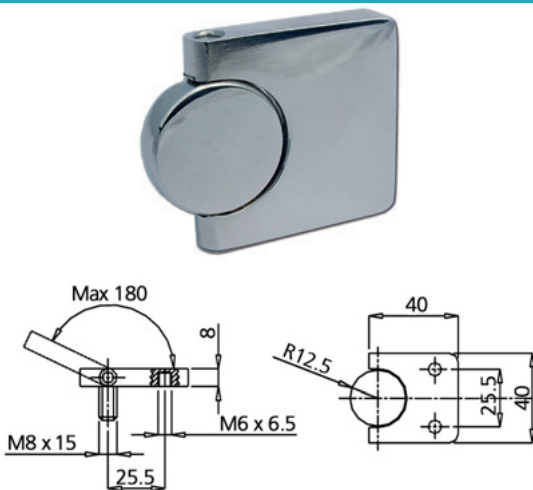
MA-60050L **CHARNIERE INOX POLI 57x30**

MA-60050S **CHARNIERE INOX SABLE 57x30**

NOTE : 4 trous de fixation M5.

Matière : Inox AISI 316. Axe inox

Charnières



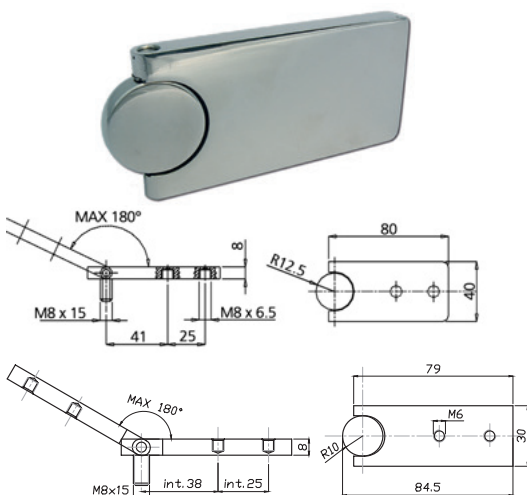
Code Référence

MA-60080L **Charnière 40x40 poli**

MA-60080S **Charnière 40x40 sablé**

Matière : Inox AISI 304. Axe inox

Charnières



Code Référence

MA-60085L **Charnière 30x80 poli**

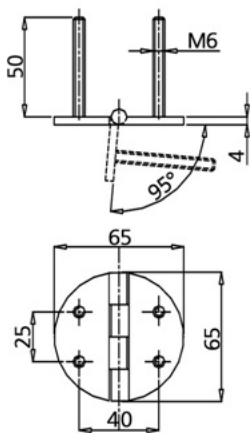
MA-60085S **Charnière30x80 sablé**

MA-60090L **Charnière 40x80 poli**

MA-60090S **Charnière40x80 sablé**

Matière : Inox AISI 304. Axe inox

Charnières



Code Référence

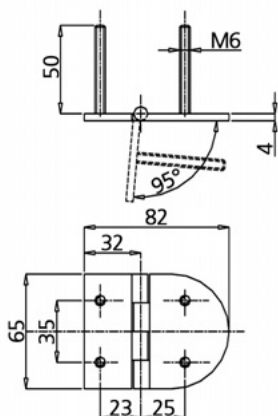
MA-60060L **CHARNIERE INOX POLI 65x65**

MA-60060S **CHARNIERE INOX SABLE 65x65**

NOTE : Axe inox rotation 95°. Fixation par 4 tiges filetées M6.

Matière : Corps acier inox AISI 316.

Charnières



Code Référence

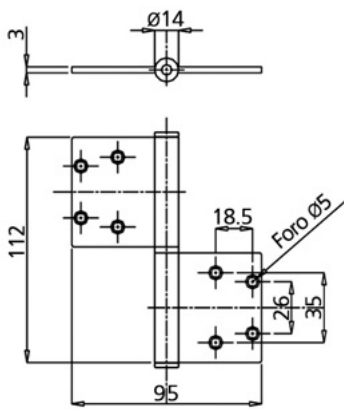
MA-60070L **CHARNIERE INOX POLI 65x82**

MA-60070S **CHARNIERE INOX SABLE 65x82**

NOTE : Axe inox rotation 95°. Fixation par 4 tiges filetées M6.

Matière : Corps acier inox AISI 316.

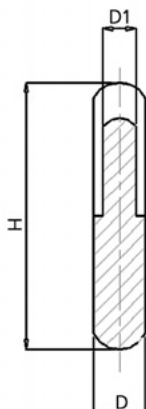
Charnières



Code **Référence**
 MA-60100 **CHARNIERE INOX D14**

Matière : Inox AISI 304

Gonds



Code	Référence	D	D1	H
MA-60130	GOND D8	8	5	42
MA-60140	GOND D10	10	6	52
MA-60150	GOND D13	13	8	72
MA-60160	GOND D16	16	10	82

Matière : Inox AISI 304



Charnières et pièces de fixation

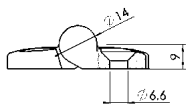
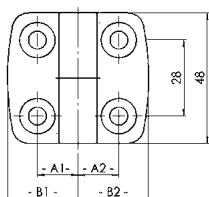
- ↳ Charnières en plastique
- ↳ Charnière 25 en plastique
- ↳ Démontable

Hinges and Fittings

- ↳ Plastic Hinges
- ↳ Plastic Combi Hinge 25
- ↳ Detachable

Charnière 25 en plastique

Démontable



Plastic Combi Hinge 25

Detachable



Application Application

- Désignation** Raccordement des panneaux ou des profilés aluminium
- Matériau** Ailes: Polyamide armé de fibre de verre
Axe: Acier inoxydable
- Couleur** Noire (autres couleurs sur demande)
- Charge maxi.** 25 Nm
- Fixation** Par l'avant, avec vis à tête fraisée M6
- Conditionnement** 1 pièce

- Description** To connect panels or aluminum profiles
- Material** Wings: Fiberglass reinforced nylon
Bolt: Stainless steel
- Color** Black (other Colors on request)
- Max. Load** 25 Nm
- Fastening** From the front, using M6 countersunk screws
- Pack Quantity** 1 piece

Charnière démontable 25 Detachable Hinge 25	Désignation Description	A1 [mm] A1 [mm]	A2 [mm] A2 [mm]	B1 [mm] B1 [mm]	B2 [mm] B2 [mm]	Ergots Locating Pins	Poids [g] Weight [g]	Pièce N° Part N°	
	gauche left	25/25	15.0	15.0	26.0	26.0	sans without	31.0	FA-095K2525L00
		25/25	15.0	15.0	26.0	26.0	rainure 6 slot 6	31.0	FA-095K2525L06
		25/25	15.0	15.0	26.0	26.0	rainure 8 slot 8	31.0	FA-095K2525L08
		25/30	15.0	17.5	26.0	29.5	sans without	33.0	FA-095K2530L00
		25/35	15.0	20.0	26.0	35.5	sans without	35.0	FA-095K2535L00
		25/40	15.0	22.5	26.0	38.5	sans without	37.0	FA-095K2540L00
		25/45	15.0	25.0	26.0	43.5	sans without	38.0	FA-095K2545L00
		25/50	15.0	27.5	26.0	48.5	sans without	40.0	FA-095K2550L00
	droite right	25/25	15.0	15.0	26.0	26.0	sans without	31.0	FA-095K2525R00
		25/25	15.0	15.0	26.0	26.0	rainure 6 slot 6	31.0	FA-095K2525R06
		25/25	15.0	15.0	26.0	26.0	rainure 8 slot 8	31.0	FA-095K2525R08
		25/30	15.0	17.5	26.0	29.5	sans without	33.0	FA-095K2530R00
		25/35	15.0	20.0	26.0	35.5	sans without	35.0	FA-095K2535R00
		25/40	15.0	22.5	26.0	38.5	sans without	37.0	FA-095K2540R00
		25/45	15.0	25.0	26.0	43.5	sans without	38.0	FA-095K2545R00
		25/50	15.0	27.5	26.0	48.5	sans without	40.0	FA-095K2550R00
	25/60	15.0	32.5	26.0	57.5	sans without	43.0	FA-095K2560R00	



Ergots de centrage pour systèmes de profilés en aluminium

Toutes ces charnières sont disponibles avec ergots pour rainures de profilés en aluminium.
Pour tout renseignement veuillez nous contacter au **04 78 06 28 77**

Locating pins for aluminum profile systems

All these hinges are available with locating pins for the slots of aluminum profiles.

Please ask: **04 78 06 28 77**



Charnières et pièces de fixation

- ↳ Charnières en plastique
- ↳ Charnière 25 en plastique
- ↳ Non-démontable

Hinges and Fittings

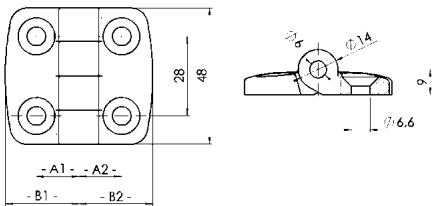
- ↳ Plastic Hinges
- ↳ Plastic Combi Hinge 25
- ↳ Non-detachable

Charnière 25 en plastique

Non-démontable

Plastic Combi Hinge 25

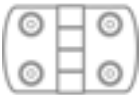
Non-detachable



Application Application

- Désignation** Raccordement des panneaux ou des profilés aluminium
- Matériau** Ailes: Polyamide armé de fibre de verre
Axe: Acier inoxydable
- Couleur** Noire (autres couleurs sur demande)
- Charge maxi.** 30 Nm
- Fixation** Par l'avant, avec vis à tête fraisée M6
- Conditionnement** 1 pièce

- Description** To connect panels or aluminum profiles
- Material** Wings: Fiberglass reinforced nylon
Bolt: Stainless steel
- Color** Black (other Colors on request)
- Max. Load** 30 Nm
- Fastening** From the front, using M6 countersunk screws
- Pack Quantity** 1 piece

Charnière démontable 25 Hinge 25	Désignation	A1 [mm]	A2 [mm]	B1 [mm]	B2 [mm]	Ergots	Poids [g]	Pièce N°	
	Description	A1 [mm]	A2 [mm]	B1 [mm]	B2 [mm]	Locating Pins	Weight [g]	Part N°	
	non-démontable non-detachable	25/25	15.0	15.0	26.0	26.0	sans without	32.0	FA-095K2525F00
		25/25	15.0	15.0	26.0	26.0	rainure 6 slot 6	32.0	FA-095K2525F06
		25/25	15.0	15.0	26.0	26.0	rainure 8 slot 8	32.0	FA-095K2525F08
		25/30	15.0	17.5	26.0	29.5	sans without	34.0	FA-095K2530F00
		25/35	15.0	20.0	26.0	35.5	sans without	36.0	FA-095K2535F00
		25/40	15.0	22.5	26.0	38.5	sans without	38.0	FA-095K2540F00
		25/45	15.0	25.0	26.0	43.5	sans without	39.0	FA-095K2545F00
		25/50	15.0	27.5	26.0	48.5	sans without	41.0	FA-095K2550F00
		25/60	15.0	32.5	26.0	57.5	sans without	41.0	FA-095K2560F00



Ergots de centrage pour systèmes de profilés en aluminium

Toutes ces charnières sont disponibles avec ergots pour rainures de profilés en aluminium.
Pour tout renseignement veuillez nous contacter au **04 78 06 28 77**

Locating pins for aluminum profile systems

All these hinges are available with locating pins for the slots of aluminum profiles.
Please ask: **04 78 06 28 77**



Charnières et pièces de fixation

- ↳ Charnières en plastique
- ↳ Charnière 30 en plastique
- ↳ Démontable



Hinges and Fittings

- ↳ Plastic Hinges
- ↳ Plastic Combi Hinge 30
- ↳ Detachable

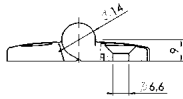
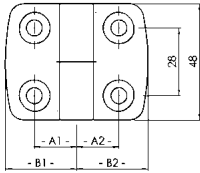


Charnière 30 en plastique

Démontable

Plastic Combi Hinge 30

Detachable



Application Application

- Désignation** Raccordement des panneaux ou des profilés aluminium
- Matériau** Ailes: Polyamide armé de fibre de verre
Axe: Acier inoxydable
- Couleur** Noire (autres couleurs sur demande)
- Charge maxi.** 25 Nm
- Fixation** Par l'avant, avec vis à tête fraisée M6
- Conditionnement** 1 pièce

- Description** To connect panels or aluminum profiles
- Material** Wings: Fiberglass reinforced nylon
Bolt: Stainless steel
- Color** Black (other Colors on request)
- Max. Load** 25 Nm
- Fastening** From the front, using M6 countersunk screws
- Pack Quantity** 1 piece

Charnière démontable 30 Detachable Hinge 30	Désignation Description	A1 [mm]	A2 [mm]	B1 [mm]	B2 [mm]	Ergots Locating Pins	Poids [g] Weight [g]	Pièce N° Part N°
		A ₁ [mm]	A ₂ [mm]	B ₁ [mm]	B ₂ [mm]			
gauche <i>left</i>	30/30	17.5	17.5	29.5	29.5	sans <i>without</i>	34.0	FA-095K3030L00
	30/30	17.5	17.5	29.5	29.5	rainure 6 <i>slot 6</i>	34.0	FA-095K3030L06
	30/30	17.5	17.5	29.5	29.5	rainure 8 <i>slot 8</i>	34.0	FA-095K3030L08
	30/25	17.5	15.0	29.5	26.0	sans <i>without</i>	33.0	FA-095K2530L00
	30/35	17.5	20.0	29.5	33.5	sans <i>without</i>	36.0	FA-095K3035L00
	30/40	17.5	22.5	29.5	38.5	sans <i>without</i>	38.0	FA-095K3040L00
	30/45	17.5	25.0	29.5	43.5	sans <i>without</i>	40.0	FA-095K3045L00
	30/50	17.5	27.5	29.5	48.5	sans <i>without</i>	41.0	FA-095K3050L00
droite <i>right</i>	30/60	17.5	32.5	29.5	57.5	sans <i>without</i>	45.0	FA-095K3060L00
	30/30	17.5	17.5	29.5	29.5	sans <i>without</i>	34.0	FA-095K3030R00
	30/30	17.5	17.5	29.5	29.5	rainure 6 <i>slot 6</i>	34.0	FA-095K3030R06
	30/30	17.5	17.5	29.5	29.5	rainure 8 <i>slot 8</i>	34.0	FA-095K3030R08
	30/25	17.5	15.0	29.5	26.0	sans <i>without</i>	33.0	FA-095K2530R00
	30/35	17.5	20.0	29.5	33.5	sans <i>without</i>	36.0	FA-095K3035R00
	30/40	17.5	22.5	29.5	38.5	sans <i>without</i>	38.0	FA-095K3040R00
	30/45	17.5	25.0	29.5	43.5	sans <i>without</i>	40.0	FA-095K3045R00
30/50	17.5	27.5	29.5	48.5	sans <i>without</i>	41.0	FA-095K3050R00	
30/60	17.5	32.5	29.5	57.5	sans <i>without</i>	45.0	FA-095K3060R00	



Ergots de centrage pour systèmes de profilés en aluminium

Toutes ces charnières sont disponibles avec ergots pour rainures de profilés en aluminium.
Pour tout renseignement veuillez nous contacter au **04 78 06 28 77**

Locating pins for aluminum profile systems

All these hinges are available with locating pins for the slots of aluminum profiles.
Please ask: **04 78 06 28 77**



Charnières et pièces de fixation

- ↳ Charnières en plastique
- ↳ Charnière 30 en plastique
- ↳ Non-démontable



Hinges and Fittings

- ↳ Plastic Hinges
- ↳ Plastic Combi Hinge 30
- ↳ Non-detachable

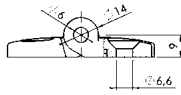
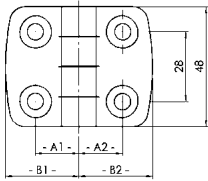


Charnière 30 en plastique

Non-démontable

Plastic Combi Hinge 30

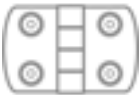
Non-detachable



Application Application

- Désignation** Raccordement des panneaux ou des profilés aluminium
- Matériau** Ailes: Polyamide armé de fibre de verre
Axe: Acier inoxydable
- Couleur** Noire (autres couleurs sur demande)
- Charge maxi.** 30 Nm
- Fixation** Par l'avant, avec vis à tête fraisée M6
- Conditionnement** 1 pièce

- Description** To connect panels or aluminum profiles
- Material** Wings: Fiberglass reinforced nylon
Bolt: Stainless steel
- Color** Black (other Colors on request)
- Max. Load** 30 Nm
- Fastening** From the front, using M6 countersunk screws
- Pack Quantity** 1 piece

Charnière 30 Hinge 30	Désignation Description	A1 [mm]	A2 [mm]	B1 [mm]	B2 [mm]	Ergots Locating Pins	Poids [g] Weight [g]	Pièce N° Part N°	
		A ₁ [mm]	A ₂ [mm]	B ₁ [mm]	B ₂ [mm]				
	non-démontable non-detachable	30/30	17.5	17.5	29.5	29.5	sans without	36.0	FA-095K3030F00
		30/30	17.5	17.5	29.5	29.5	rainure 6 slot 6	36.0	FA-095K3030F06
		30/30	17.5	17.5	29.5	29.5	rainure 8 slot 8	36.0	FA-095K3030F08
		30/25	17.5	15.0	29.5	26.0	sans without	34.0	FA-095K2530F00
		30/35	17.5	20.0	29.5	33.5	sans without	37.0	FA-095K3035F00
		30/40	17.5	22.5	29.5	38.5	sans without	39.0	FA-095K3040F00
		30/45	17.5	25.0	29.5	43.5	sans without	41.0	FA-095K3045F00
		30/50	17.5	27.5	29.5	48.5	sans without	43.0	FA-095K3050F00
		30/60	17.5	32.5	29.5	57.5	sans without	46.0	FA-095K3060F00



Ergots de centrage pour systèmes de profilés en aluminium

Toutes ces charnières sont disponibles avec ergots pour rainures de profilés en aluminium.
Pour tout renseignement veuillez nous contacter au **04 78 06 28 77**

Locating pins for aluminum profile systems

All these hinges are available with locating pins for the slots of aluminum profiles.
Please ask: **04 78 06 28 77**

**Charnières et pièces de fixation**

- ↳ Charnières en plastique
- ↳ Charnière 35 en plastique
- ↳ Démontable

Hinges and Fittings

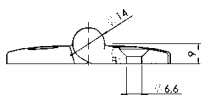
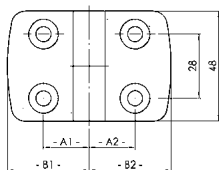
- ↳ Plastic Hinges
- ↳ Plastic Combi Hinge 35
- ↳ Detachable

Charnière 35 en plastique

Démontable

Plastic Combi Hinge 35


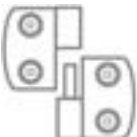
Detachable



Application Application

- Désignation** Raccordement des panneaux ou des profilés aluminium
- Matériau** Ailes: Polyamide armé de fibre de verre
Axe: Acier inoxydable
- Couleur** Noire (autres couleurs sur demande)
- Charge maxi.** 35 Nm
- Fixation** Par l'avant, avec vis à tête fraisée M6
- Conditionnement** 1 pièce

- Description** To connect panels or aluminum profiles
- Material** Wings: Fiberglass reinforced nylon
Bolt: Stainless steel
- Color** Black (other Colors on request)
- Max. Load** 35 Nm
- Fastening** From the front, using M6 countersunk screws
- Pack Quantity** 1 piece

Charnière démontable 35 Detachable Hinge 35	Désignation Description	A1 [mm] A1 [mm]	A2 [mm] A2 [mm]	B1 [mm] B1 [mm]	B2 [mm] B2 [mm]	Ergots Locating Pins	Poids [g] Weight [g]	Pièce N° Part N°
gauche left 	35/35	20.0	20.0	35.5	35.5	sans without	38.0	FA-095K3535L00
	35/35	20.0	20.0	35.5	35.5	rainure 8 slot 8	38.0	FA-095K3535L08
	35/35	20.0	20.0	35.5	35.5	rainure 10 slot 10	38.0	FA-095K3535L10
	35/25	20.0	15.0	35.5	26.0	sans without	34.0	FA-095K2535L00
	35/30	20.0	17.5	35.5	29.5	sans without	36.0	FA-095K3035L00
	35/40	20.0	22.5	35.5	38.5	sans without	40.0	FA-095K3540L00
	35/45	20.0	25.0	35.5	43.5	sans without	42.0	FA-095K3545L00
	35/50	20.0	27.5	35.5	48.5	sans without	43.0	FA-095K3550L00
droite right 	35/60	20.0	32.5	35.5	57.5	sans without	47.0	FA-095K3560L00
	35/35	20.0	20.0	35.5	35.5	sans without	38.0	FA-095K3535R00
	35/35	20.0	20.0	35.5	35.5	rainure 8 slot 8	38.0	FA-095K3535R08
	35/35	20.0	20.0	35.5	35.5	rainure 10 slot 10	38.0	FA-095K3535R10
	35/25	20.0	15.0	35.5	26.0	sans without	34.0	FA-095K2535R00
	35/30	20.0	17.5	35.5	29.5	sans without	36.0	FA-095K3035R00
	35/40	20.0	22.5	35.5	38.5	sans without	40.0	FA-095K3540R00
	35/45	20.0	25.0	35.5	43.5	sans without	42.0	FA-095K3545R00
35/50	20.0	27.5	35.5	48.5	sans without	43.0	FA-095K3550R00	
35/60	20.0	32.5	35.5	57.5	sans without	47.0	FA-095K3560R00	

**Ergots de centrage pour systèmes de profilés en aluminium**

Toutes ces charnières sont disponibles avec ergots pour rainures de profilés en aluminium.
Pour tout renseignement veuillez nous contacter au **04 78 06 28 77**

Locating pins for aluminum profile systems

All these hinges are available with locating pins for the slots of aluminum profiles.

Please ask: **04 78 06 28 77**



Charnières et pièces de fixation

- ↳ Charnières en plastique
- ↳ Charnière 35 en plastique
- ↳ Non-démontable

Hinges and Fittings

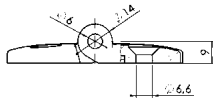
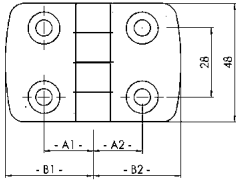
- ↳ Plastic Hinges
- ↳ Plastic Combi Hinge 35
- ↳ Non-detachable

Charnière 35 en plastique

Non-démontable

Plastic Combi Hinge 35

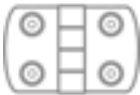
Non-detachable



Application Application

- Désignation** Raccordement des panneaux ou des profilés aluminium
- Matériau** Ailes: Polyamide armé de fibre de verre
Axe: Acier inoxydable
- Couleur** Noire (autres couleurs sur demande)
- Charge maxi.** 35 Nm
- Fixation** Par l'avant, avec vis à tête fraisée M6
- Conditionnement** 1 pièce

- Description** To connect panels or aluminum profiles
- Material** Wings: Fiberglass reinforced nylon
Bolt: Stainless steel
- Color** Black (other Colors on request)
- Max. Load** 35 Nm
- Fastening** From the front, using M6 countersunk screws
- Pack Quantity** 1 piece

Charnière 35 Hinge 35	Désignation Description	A1 [mm]	A2 [mm]	B1 [mm]	B2 [mm]	Ergots Locating Pins	Poids [g] Weight [g]	Pièce N° Part N°	
		A1 [mm]	A2 [mm]	B1 [mm]	B2 [mm]				
	non-démontable non-detachable	35/35	20.0	20.0	35.5	35.5	sans without	40.0	FA-095K3535F00
		35/35	20.0	20.0	35.5	35.5	rainure 8 slot 8	40.0	FA-095K3535F08
		35/35	20.0	20.0	35.5	35.5	rainure 10 slot 10	40.0	FA-095K3535F10
		35/25	20.0	15.0	35.5	26.0	sans without	36.0	FA-095K2535F00
		35/30	20.0	17.5	35.5	29.5	sans without	37.0	FA-095K3035F00
		35/40	20.0	22.5	35.5	38.5	sans without	41.0	FA-095K3540F00
		35/45	20.0	25.0	35.5	43.5	sans without	42.0	FA-095K3545F00
		35/50	20.0	27.5	35.5	48.5	sans without	44.0	FA-095K3550F00
		35/60	20.0	32.5	35.5	57.5	sans without	47.0	FA-095K3560F00



Ergots de centrage pour systèmes de profilés en aluminium

Toutes ces charnières sont disponibles avec ergots pour rainures de profilés en aluminium.
Pour tout renseignement veuillez nous contacter au **04 78 06 28 77**

Locating pins for aluminum profile systems

All these hinges are available with locating pins for the slots of aluminum profiles.
Please ask: **04 78 06 28 77**



Charnières et pièces de fixation

- ↳ Charnières en plastique
- ↳ Charnière 40 en plastique
- ↳ Démontable



Hinges and Fittings

- ↳ Plastic Hinges
- ↳ Plastic Combi Hinge 40
- ↳ Detachable

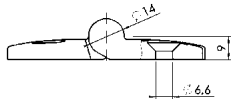
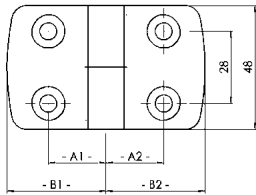


Charnière 40 en plastique

Démontable

Plastic Combi Hinge 40

Detachable



Application Application

- Désignation** Raccordement des panneaux ou des profilés aluminium
- Matériau** Ailes: Polyamide armé de fibre de verre
Axe: Acier inoxydable
- Couleur** Noire (autres couleurs sur demande)
- Charge maxi.** 35 Nm
- Fixation** Par l'avant, avec vis à tête fraisée M6
- Conditionnement** 1 pièce

- Description** To connect panels or aluminum profiles
- Material** Wings: Fiberglass reinforced nylon
Bolt: Stainless steel
- Color** Black (other Colors on request)
- Max. Load** 35 Nm
- Fastening** From the front, using M6 countersunk screws
- Pack Quantity** 1 piece

Charnière démontable 40 Detachable Hinge 40	Désignation Description	A1 [mm] A1 [mm]	A2 [mm] A2 [mm]	B1 [mm] B1 [mm]	B2 [mm] B2 [mm]	Ergots Locating Pins	Poids [g] Weight [g]	Pièce N° Part N°	
	gauche left	40/40	22.5	22.5	38.5	38.5	sans without	42.0	FA-095K4040L00
		40/40	22.5	22.5	38.5	38.5	rainure 8 slot 8	42.0	FA-095K4040L08
		40/40	22.5	22.5	38.5	38.5	rainure 10 slot 10	42.0	FA-095K4040L10
		40/25	22.5	15.0	38.5	26.0	sans without	37.0	FA-095K2540L00
		40/30	22.5	17.5	38.5	29.5	sans without	38.0	FA-095K3040L00
		40/35	22.5	20.0	38.5	35.5	sans without	40.0	FA-095K3540L00
		40/45	22.5	25.0	38.5	43.5	sans without	43.0	FA-095K4045L00
		40/50	22.5	27.5	38.5	48.5	sans without	45.0	FA-095K4050L00
	droite right	40/40	22.5	22.5	38.5	38.5	sans without	42.0	FA-095K4040R00
		40/40	22.5	22.5	38.5	38.5	rainure 8 slot 8	42.0	FA-095K4040R08
		40/40	22.5	22.5	38.5	38.5	rainure 10 slot 10	42.0	FA-095K4040R10
		40/25	22.5	15.0	38.5	26.0	sans without	37.0	FA-095K2540R00
		40/30	22.5	17.5	38.5	29.5	sans without	38.0	FA-095K3040R00
		40/35	22.5	20.0	38.5	35.5	sans without	40.0	FA-095K3540R00
		40/45	22.5	25.0	38.5	43.5	sans without	43.0	FA-095K4045R00
		40/50	22.5	27.5	38.5	48.5	sans without	45.0	FA-095K4050R00
	40/60	22.5	32.5	38.5	57.5	sans without	49.0	FA-095K4060R00	



Ergots de centrage pour systèmes de profilés en aluminium

Toutes ces charnières sont disponibles avec ergots pour rainures de profilés en aluminium.
Pour tout renseignement veuillez nous contacter au **04 78 06 28 77**

Locating pins for aluminum profile systems

All these hinges are available with locating pins for the slots of aluminum profiles.
Please ask: **04 78 06 28 77**



Charnières et pièces de fixation

- ↳ Charnières en plastique
- ↳ Charnière 40 en plastique
- ↳ Non-démontable

Hinges and Fittings

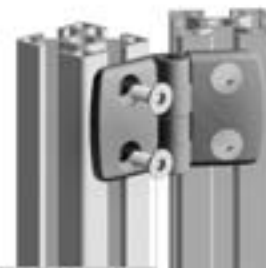
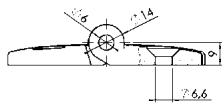
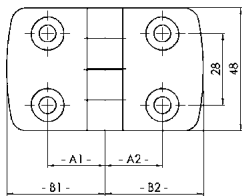
- ↳ Plastic Hinges
- ↳ Plastic Combi Hinge 40
- ↳ Non-detachable

Charnière 40 en plastique

Non-démontable

Plastic Combi Hinge 40

Non-detachable



Application Application

- Désignation** Raccordement des panneaux ou des profilés aluminium
- Matériau** Ailes: Polyamide armé de fibre de verre
Axe: Acier inoxydable
- Couleur** Noire (autres couleurs sur demande)
- Charge maxi.** 40 Nm
- Fixation** Par l'avant, avec vis à tête fraisée M6
- Conditionnement** 1 pièce

- Description** To connect panels or aluminum profiles
- Material** Wings: Fiberglass reinforced nylon
Bolt: Stainless steel
- Color** Black (other Colors on request)
- Max. Load** 40 Nm
- Fastening** From the front, using M6 countersunk screws
- Pack Quantity** 1 piece

Charnière 40 Hinge 40	Désignation Description	A1 [mm]	A2 [mm]	B1 [mm]	B2 [mm]	Ergots Locating Pins	Poids [g] Weight [g]	Pièce N° Part N°	
		A ₁ [mm]	A ₂ [mm]	B ₁ [mm]	B ₂ [mm]				
	non-amovible <i>non-detachable</i>	40/40	22.5	22.5	38.5	38.5	sans <i>without</i>	43.0	FA-095K4040F00
		40/40	22.5	22.5	38.5	38.5	rainure 8 <i>slot 8</i>	43.0	FA-095K4040F08
		40/40	22.5	22.5	38.5	38.5	rainure 10 <i>slot 10</i>	43.0	FA-095K4040F10
		40/25	22.5	15.0	38.5	26.0	sans <i>without</i>	38.0	FA-095K2540F00
		40/30	22.5	17.5	38.5	29.5	sans <i>without</i>	39.0	FA-095K3040F00
		40/35	22.5	20.0	38.5	35.5	sans <i>without</i>	41.0	FA-095K3540F00
		40/45	22.5	25.0	38.5	43.5	sans <i>without</i>	44.0	FA-095K4045F00
		40/50	22.5	27.5	38.5	48.5	sans <i>without</i>	46.0	FA-095K4050F00
		40/60	22.5	32.5	38.5	57.5	sans <i>without</i>	49.0	FA-095K4060F00



Ergots de centrage pour systèmes de profilés en aluminium

Toutes ces charnières sont disponibles avec ergots pour rainures de profilés en aluminium.
Pour tout renseignement veuillez nous contacter au **04 78 06 28 77**

Locating pins for aluminum profile systems

All these hinges are available with locating pins for the slots of aluminum profiles.
Please ask: **04 78 06 28 77**



Charnières et pièces de fixation

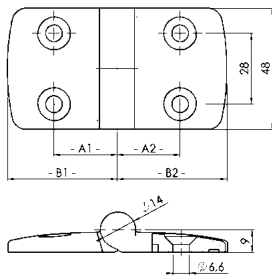
- ↳ Charnières en plastique
- ↳ Charnière 45 en plastique
- ↳ Démontable

Hinges and Fittings

- ↳ Plastic Hinges
- ↳ Plastic Combi Hinge 45
- ↳ Detachable

Charnière 45 en plastique

Démontable



Plastic Combi Hinge 45


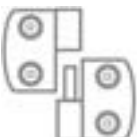
Detachable



Application Application

- Désignation** Raccordement des panneaux ou des profilés aluminium
- Matériau** Ailes: Polyamide armé de fibre de verre
Axe: Acier inoxydable
- Couleur** Noire (autres couleurs sur demande)
- Charge maxi.** 35 Nm
- Fixation** Par l'avant, avec vis à tête fraisée M6
- Conditionnement** 1 pièce

- Description** To connect panels or aluminum profiles
- Material** Wings: Fiberglass reinforced nylon
Bolt: Stainless steel
- Color** Black (other Colors on request)
- Max. Load** 35 Nm
- Fastening** From the front, using M6 countersunk screws
- Pack Quantity** 1 piece

Charnière démontable 45 Detachable Hinge 45	Désignation Description	A1 [mm] A1 [mm]	A2 [mm] A2 [mm]	B1 [mm] B1 [mm]	B2 [mm] B2 [mm]	Ergots Locating Pins	Poids [g] Weight [g]	Pièce N° Part N°
gauche left 	45/45	25.0	25.0	43.5	43.5	sans without	45.0	FA-095K4545L00
	45/45	25.0	25.0	43.5	43.5	rainure 8 slot 8	45.0	FA-095K4545L08
	45/45	25.0	25.0	43.5	43.5	rainure 10 slot 10	45.0	FA-095K4545L10
	45/25	25.0	15.0	43.5	26.0	sans without	38.0	FA-095K2545L00
	45/30	25.0	17.5	43.5	29.5	sans without	40.0	FA-095K3045L00
	45/35	25.0	20.0	43.5	35.5	sans without	42.0	FA-095K3545L00
	45/40	25.0	22.5	43.5	38.5	sans without	43.0	FA-095K4045L00
	45/50	25.0	27.5	43.5	48.5	sans without	46.0	FA-095K4550L00
droite right 	45/60	25.0	32.5	43.5	57.5	sans without	50.0	FA-095K4560L00
	45/45	25.0	25.0	43.5	43.5	sans without	45.0	FA-095K4545R00
	45/45	25.0	25.0	43.5	43.5	rainure 8 slot 8	45.0	FA-095K4545R08
	45/45	25.0	25.0	43.5	43.5	rainure 10 slot 10	45.0	FA-095K4545R10
	45/25	25.0	15.0	43.5	26.0	sans without	38.0	FA-095K2545R00
	45/30	25.0	17.5	43.5	29.5	sans without	40.0	FA-095K3045R00
	45/35	25.0	20.0	43.5	35.5	sans without	42.0	FA-095K3545R00
	45/40	25.0	22.5	43.5	38.5	sans without	43.0	FA-095K4045R00
45/50	25.0	27.5	43.5	48.5	sans without	45.0	FA-095K4550R00	
45/60	25.0	32.5	43.5	57.5	sans without	50.0	FA-095K4560R00	



Ergots de centrage pour systèmes de profilés en aluminium

Toutes ces charnières sont disponibles avec ergots pour rainures de profilés en aluminium.
Pour tout renseignement veuillez nous contacter au **04 78 06 28 77**

Locating pins for aluminum profile systems

All these hinges are available with locating pins for the slots of aluminum profiles.
Please ask: **04 78 06 28 77**



Charnières et pièces de fixation

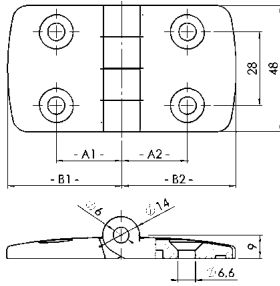
- ↳ Charnières en plastique
- ↳ Charnière 45 en plastique
- ↳ Non-démontable

Hinges and Fittings

- ↳ Plastic Hinges
- ↳ Plastic Combi Hinge 45
- ↳ Non-detachable

Charnière 45 en plastique

Non-démontable



Plastic Combi Hinge 45


Non-detachable



Application Application

- Désignation** Raccordement des panneaux ou des profilés aluminium
- Matériau** Ailes: Polyamide armé de fibre de verre
Axe: Acier inoxydable
- Couleur** Noire (autres couleurs sur demande)
- Charge maxi.** 40 Nm
- Fixation** Par l'avant, avec vis à tête fraisée M6
- Conditionnement** 1 pièce

- Description** To connect panels or aluminum profiles
- Material** Wings: Fiberglass reinforced nylon
Bolt: Stainless steel
- Color** Black (other Colors on request)
- Max. Load** 40 Nm
- Fastening** From the front, using M6 countersunk screws
- Pack Quantity** 1 piece

Charnière 45 Hinge 45	Désignation Description	A1 [mm] A1 [mm]	A2 [mm] A2 [mm]	B1 [mm] B1 [mm]	A2 [mm] B2 [mm]	Ergots Locating Pins	Poids [g] Weight [g]	Pièce N° Part N°	
	Non-démontable non-detachable	45/45	25.0	25.0	43.5	43.5	sans without	46.0	FA-095K4545F00
		45/45	25.0	25.0	43.5	43.5	rainure 8 slot 8	46.0	FA-095K4545F08
		45/45	25.0	25.0	43.5	43.5	rainure 10 slot 10	46.0	FA-095K4545F10
		45/25	25.0	15.0	43.5	26.0	sans without	39.0	FA-095K2545F00
		45/30	25.0	17.5	43.5	29.5	sans without	41.0	FA-095K3045F00
		45/35	25.0	20.0	43.5	35.5	sans without	42.0	FA-095K3545F00
		45/40	25.0	22.5	43.5	38.5	sans without	44.0	FA-095K4045F00
		45/50	25.0	27.5	43.5	48.5	sans without	48.0	FA-095K4550F00
		45/60	25.0	32.5	43.5	57.5	sans without	51.0	FA-095K4560F00



Ergots de centrage pour systèmes de profilés en aluminium

Toutes ces charnières sont disponibles avec ergots pour rainures de profilés en aluminium.
Pour tout renseignement veuillez nous contacter au
04 78 06 28 77

Locating pins for aluminum profile systems

All these hinges are available with locating pins for the slots of aluminum profiles.
Please ask: **04 78 06 28 77**

**Charnières et pièces de fixation**

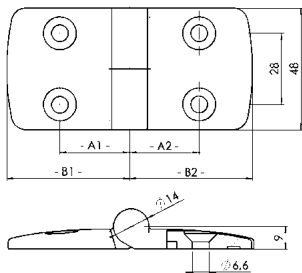
- ↳ Charnières en plastique
- ↳ Charnière 50 en plastique
- ↳ Démontable

Hinges and Fittings

- ↳ Plastic Hinges
- ↳ Plastic Combi Hinge 50
- ↳ Detachable

Charnière 50 en plastique

Démontable

**Plastic Combi Hinge 50**


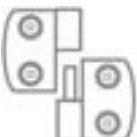
Detachable



Application Application

- Désignation** Raccordement des panneaux ou des profilés aluminium
- Matériau** Ailes: Polyamide armé de fibre de verre
Axe: Acier inoxydable
- Couleur** Noire (autres couleurs sur demande)
- Charge maxi.** 35 Nm
- Fixation** Par l'avant, avec vis à tête fraisée M6
- Conditionnement** 1 pièce

- Description** To connect panels or aluminum profiles
- Material** Wings: Fiberglass reinforced nylon
Bolt: Stainless steel
- Color** Black (other Colors on request)
- Max. Load** 35 Nm
- Fastening** From the front, using M6 countersunk screws
- Pack Quantity** 1 piece

Charnière démontable 50 Detachable Hinge 50	Désignation Description	A1 [mm]	A2 [mm]	B1 [mm]	B2 [mm]	Ergots Locating Pins	Poids [g] Weight [g]	Pièce N° Part N°
		A ₁ [mm]	A ₂ [mm]	B ₁ [mm]	B ₂ [mm]			
gauche <i>left</i> 	50/50	27.5	27.5	48.5	48.5	sans <i>without</i>	48.0	FA-095K5050L00
	50/50	27.5	27.5	48.5	48.5	rainure 8 <i>slot 8</i>	48.0	FA-095K5050L08
	50/50	27.5	27.5	48.5	48.5	rainure 10 <i>slot 10</i>	48.0	FA-095K5050L10
	50/25	27.5	15.0	48.5	26.0	sans <i>without</i>	40.0	FA-095K2550L00
	50/30	27.5	17.5	48.5	29.5	sans <i>without</i>	41.0	FA-095K3050L00
	50/35	27.5	20.0	48.5	35.5	sans <i>without</i>	43.0	FA-095K3550L00
	50/40	27.5	22.5	48.5	38.5	sans <i>without</i>	45.0	FA-095K4050L00
	50/45	27.5	25.0	48.5	43.5	sans <i>without</i>	46.0	FA-095K4550L00
droite <i>right</i> 	50/60	27.5	32.5	48.5	57.5	sans <i>without</i>	52.0	FA-095K5060L00
	50/50	27.5	27.5	48.5	48.5	sans <i>without</i>	48.0	FA-095K5050R00
	50/50	27.5	27.5	48.5	48.5	rainure 8 <i>slot 8</i>	48.0	FA-095K5050R08
	50/50	27.5	27.5	48.5	48.5	rainure 10 <i>slot 10</i>	48.0	FA-095K5050R10
	50/25	27.5	15.0	48.5	26.0	sans <i>without</i>	40.0	FA-095K2550R00
	50/30	27.5	17.5	48.5	29.5	sans <i>without</i>	41.0	FA-095K3050R00
	50/35	27.5	20.0	48.5	35.5	sans <i>without</i>	43.0	FA-095K3550R00
	50/40	27.5	22.5	48.5	38.5	sans <i>without</i>	45.0	FA-095K4050R00
	50/45	27.5	25.0	48.5	43.5	sans <i>without</i>	46.0	FA-095K4550R00
	50/60	27.5	32.5	48.5	57.5	sans <i>without</i>	52.0	FA-095K5060R00

**Ergots de centrage pour systèmes de profilés en aluminium**

Toutes ces charnières sont disponibles avec ergots pour rainures de profilés en aluminium.
Pour tout renseignement veuillez nous contacter au **04 78 06 28 77**

Locating pins for aluminum profile systems

All these hinges are available with locating pins for the slots of aluminum profiles.
Please ask: **04 78 06 28 77**



Charnières et pièces de fixation

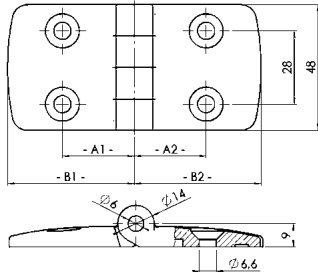
- ↳ Charnières en plastique
- ↳ Charnière 50 en plastique
- ↳ Non-démontable

Hinges and Fittings

- ↳ Plastic Hinges
- ↳ Plastic Combi Hinge 50
- ↳ Non-detachable

Charnière 50 en plastique

Non-démontable



Plastic Combi Hinge 50

Non-detachable



Application Application

- Désignation** Raccordement des panneaux ou des profilés aluminium
- Matériau** Ailes: Polyamide armé de fibre de verre
Axe: Acier inoxydable
- Couleur** Noire (autres couleurs sur demande)
- Charge maxi.** 40 Nm
- Fixation** Par l'avant, avec vis à tête fraisée M6
- Conditionnement** 1 pièce

- Description** To connect panels or aluminum profiles
- Material** Wings: Fiberglass reinforced nylon
Bolt: Stainless steel
- Color** Black (other Colors on request)
- Max. Load** 40 Nm
- Fastening** From the front, using M6 countersunk screws
- Pack Quantity** 1 piece

Charnière démontable 50 Hinge 50	Désignation Description	A1 [mm] A1 [mm]	A2 [mm] A2 [mm]	B1 [mm] B1 [mm]	B2 [mm] B2 [mm]	Ergots Locating Pins	Poids [g] Weight [g]	Pièce N° Part N°	
	Non-démontable non-detachable	50/50	27.5	27.5	48.5	48.5	sans without	49.0	FA-095K5050F00
		50/50	27.5	27.5	48.5	48.5	rainure 8 slot 8	49.0	FA-095K5050F08
		50/50	27.5	27.5	48.5	48.5	rainure 10 slot 10	49.0	FA-095K5050F10
		50/25	27.5	15.0	48.5	26.0	sans without	41.0	FA-095K2550F00
		50/30	27.5	17.5	48.5	29.5	sans without	43.0	FA-095K3050F00
		50/35	27.5	20.0	48.5	38.5	sans without	44.0	FA-095K3550F00
		50/40	27.5	22.5	48.5	38.5	sans without	46.0	FA-095K4050F00
		50/45	27.5	25.0	48.5	43.5	sans without	48.0	FA-095K4550F00
		50/60	27.5	32.5	48.5	57.5	sans without	52.0	FA-095K5060F00



Ergots de centrage pour systèmes de profilés en aluminium

Toutes ces charnières sont disponibles avec ergots pour rainures de profilés en aluminium.
Pour tout renseignement veuillez nous contacter au **04 78 06 28 77**

Locating pins for aluminum profile systems

All these hinges are available with locating pins for the slots of aluminum profiles.
Please ask: **04 78 06 28 77**



Charnières et pièces de fixation

- ↳ Charnières en plastique
- ↳ Charnière 60 en plastique
- ↳ Démontable



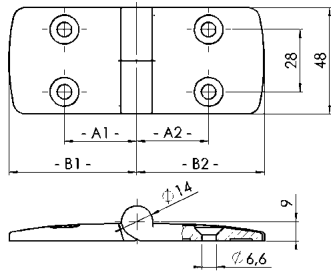
Hinges and Fittings

- ↳ Plastic Hinges
- ↳ Plastic Combi Hinge 60
- ↳ Detachable



Charnière 60 en plastique

Démontable



Plastic Combi Hinge 60


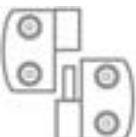
Detachable



Application Application

- Désignation** Raccordement des panneaux ou des profilés aluminium
- Matériau** Ailes: Polyamide armé de fibre de verre
Axe: Acier inoxydable
- Couleur** Noire (autres couleurs sur demande)
- Charge maxi.** 35 Nm
- Fixation** Par l'avant, avec vis à tête fraisée M6
- Conditionnement** 1 pièce

- Description** To connect panels or aluminum profiles
- Material** Wings: Fiberglass reinforced nylon
Bolt: Stainless steel
- Color** Black (other Colors on request)
- Max. Load** 35 Nm
- Fastening** From the front, using M6 countersunk screws
- Pack Quantity** 1 piece

Charnière 60 Detachable Hinge 60	Désignation Description	A1 [mm] A1 [mm]	A2 [mm] A2 [mm]	B1 [mm] B1 [mm]	B2 [mm] B2 [mm]	Ergots Locating Pins	Poids [g] Weight [g]	Pièce N° Part N°
gauche left 	60/60	32.5	32.5	57.5	57.5	sans without	55.0	FA-095K6060L00
	60/60	32.5	32.5	57.5	57.5	rainure 8 slot 8	55.0	FA-095K6060L08
	60/60	32.5	32.5	57.5	57.5	rainure 10 slot 10	55.0	FA-095K6060L10
	60/25	32.5	15.0	57.5	26.0	sans without	43.0	FA-095K2560L00
	60/30	32.5	17.5	57.5	29.5	sans without	45.0	FA-095K3060L00
	60/35	32.5	20.0	57.5	35.5	sans without	47.0	FA-095K3560L00
	60/40	32.5	22.5	57.5	38.5	sans without	49.0	FA-095K4060L00
	60/45	32.5	25.0	57.5	43.5	sans without	50.0	FA-095K4560L00
droite right 	60/50	32.5	27.5	57.5	48.5	sans without	52.0	FA-095K5060L00
	60/60	32.5	32.5	57.5	57.5	sans without	55.0	FA-095K6060R00
	60/60	32.5	32.5	57.5	57.5	rainure 8 slot 8	55.0	FA-095K6060R08
	60/60	32.5	32.5	57.5	57.5	rainure 10 slot 10	55.0	FA-095K6060R10
	60/25	32.5	15.0	57.5	26.0	sans without	43.0	FA-095K2560R00
	60/30	32.5	17.5	57.5	29.5	sans without	45.0	FA-095K3060R00
	60/35	32.5	20.0	57.5	35.5	sans without	47.0	FA-095K3560R00
	60/40	32.5	22.5	57.5	38.5	sans without	49.0	FA-095K4060R00
60/45	32.5	25.0	57.5	43.5	sans without	50.0	FA-095K4560R00	
60/50	32.5	27.5	57.5	48.5	sans without	52.0	FA-095K5060R00	



Ergots de centrage pour systèmes de profilés en aluminium

Toutes ces charnières sont disponibles avec ergots pour rainures de profilés en aluminium.
Pour tout renseignement veuillez nous contacter au **04 78 06 28 77**

Locating pins for aluminum profile systems

All these hinges are available with locating pins for the slots of aluminum profiles.
Please ask: **04 78 06 28 77**



Charnières et pièces de fixation

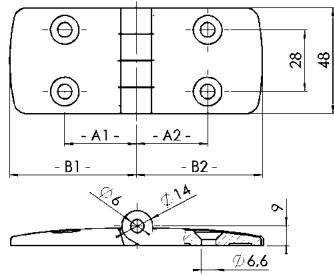
- ↳ Charnières en plastique
- ↳ Charnière 60 en plastique
- ↳ Non-démontable

Hinges and Fittings

- ↳ Plastic Hinges
- ↳ Plastic Combi Hinge 60
- ↳ Non-detachable

Charnière 60 en plastique

Non-démontable



Plastic Combi Hinge 60

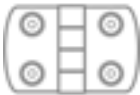
Non-detachable



Application Application

- Désignation** Raccordement des panneaux ou des profilés aluminium
- Matériau** Ailes: Polyamide armé de fibre de verre
Axe: Acier inoxydable
- Couleur** Noire (autres couleurs sur demande)
- Charge maxi.** 40 Nm
- Fixation** Par l'avant, avec vis à tête fraisée M6
- Conditionnement** 1 pièce

- Description** To connect panels or aluminum profiles
- Material** Wings: Fiberglass reinforced nylon
Bolt: Stainless steel
- Color** Black (other Colors on request)
- Max. Load** 40 Nm
- Fastening** From the front, using M6 countersunk screws
- Pack Quantity** 1 piece

Charnière 60 Hinge 60	Désignation Description	A1 [mm] A1 [mm]	A2 [mm] A2 [mm]	B1 [mm] B1 [mm]	B2 [mm] B2 [mm]	Ergots Locating Pins	Poids [g] Weight [g]	Pièce N° Part N°	
	Non-démontable non-detachable	60/60	32.5	32.5	57.5	57.5	sans without	55.0	FA-095K6060F00
	60/60	32.5	32.5	57.5	57.5	rainure 8 slot 8	55.0	FA-095K6060F08	
	60/60	32.5	32.5	57.5	57.5	rainure 10 slot 10	55.0	FA-095K6060F10	
	60/25	32.5	15.0	57.5	26.0	sans without	44.0	FA-095K2560F00	
	60/30	32.5	17.5	57.5	29.5	sans without	46.0	FA-095K3060F00	
	60/35	32.5	20.0	57.5	35.5	sans without	47.0	FA-095K3560F00	
	60/40	32.5	22.5	57.5	38.5	sans without	49.0	FA-095K4060F00	
	60/45	32.5	25.0	57.5	43.5	sans without	51.0	FA-095K4560F00	
	60/50	32.5	27.5	57.5	48.5	sans without	52.0	FA-095K5060F00	



Ergots de centrage pour systèmes de profilés en aluminium

Toutes ces charnières sont disponibles avec ergots pour rainures de profilés en aluminium.
Pour tout renseignement veuillez nous contacter au **04 78 06 28 77**

Locating pins for aluminum profile systems

All these hinges are available with locating pins for the slots of aluminum profiles.
Please ask: **04 78 06 28 77**



Charnières et pièces de fixation

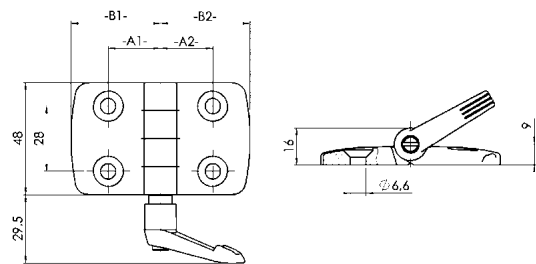
- ↳ Charnières en plastique
- ↳ Charnière avec manette de verrouillage
- ↳ Non-démontable

Hinges and Fittings

- ↳ Plastic Hinges
- ↳ Combi Hinge with Locking Lever
- ↳ Non-detachable

Charnière avec manette de verrouillage

Nylon, Non-démontable



Combi Hinge with Locking Lever

Nylon, Non-detachable



Application Application

Désignation Raccordement des panneaux ou des profilés aluminium. Verrouillable dans toutes les positions

Matériau Charnière: Polyamide armé de fibre de verre
Poignée: Polyamide armé de fibre de verre
Mécanisme: acier, zingué noir

Couleur Noire (autres couleurs sur demande)

Charge maxi. 25-40 Nm

Fixation Par l'avant, avec vis à tête fraisée M6

Conditionnement 1 pièce

Description To connect panels or aluminum profiles. Can be locked in any position

Material Hinge: Fiberglass reinforced nylon
Locking lever: Fiberglass reinforced nylon
Mechanism: steel, black zinc plated

Color Black (other Colors on request)

Max. Load 25-40 Nm

Fastening From the front, using M6 countersunk screws

Pack Quantity 1 piece

Charnière Hinge	Ergots Locating Pins	A1 [mm] A2 [mm]	B1 [mm] B2 [mm]	Poids [g] Weight [g]	Pièce N° Part N°
25/25 25/25	sans without	15.0	24.5	43.0	FA-095KF2525F00
	rainure 6 slot 6	15.0	24.5	43.0	FA-095KF2525F06
	rainure 8 slot 8	15.0	24.5	43.0	FA-095KF2525F08
30/30 30/30	sans without	17.5	29.5	47.0	FA-095KF3030F00
	rainure 6 slot 6	17.5	29.5	47.0	FA-095KF3030F06
	rainure 8 slot 8	17.5	29.5	47.0	FA-095KF3030F08
35/35 35/35	sans without	20.0	33.5	51.0	FA-095KF3535F00
	rainure 8 slot 8	20.0	33.5	51.0	FA-095KF3535F08
	rainure 10 slot 10	20.0	33.5	51.0	FA-095KF3535F10
40/40 40/40	sans without	22.5	38.5	55.0	FA-095KF4040F00
	rainure 8 slot 8	22.5	38.5	55.0	FA-095KF4040F08
	rainure 10 slot 10	22.5	38.5	55.0	FA-095KF4040F10
45/45 45/45	sans without	25.0	43.5	57.0	FA-095KF4545F00
	rainure 8 slot 8	25.0	43.5	57.0	FA-095KF4545F08
	rainure 10 slot 10	25.0	43.5	57.0	FA-095KF4545F10
50/50 50/50	sans without	27.5	48.5	62.0	FA-095KF5050F00
	rainure 8 slot 8	27.5	48.5	62.0	FA-095KF5050F08
	rainure 10 slot 10	27.5	48.5	62.0	FA-095KF5050F10
60/60 60/60	sans without	32.5	57.5	67.0	FA-095KF6060F00
	rainure 8 slot 8	32.5	57.5	67.0	FA-095KF6060F08
	rainure 10 slot 10	32.5	57.5	67.0	FA-095KF6060F10

Des ailettes de tailles différentes sont disponibles sur demande.

Combinations of different wing sizes are available on request.



Charnières et pièces de fixation

- ↳ Charnières en plastique
- ↳ Charnière 30
- ↳ Avec caches



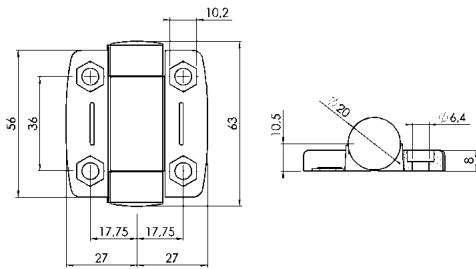
Hinges and Fittings

- ↳ Plastic Hinges
- ↳ System Hinge 30
- ↳ With Cover Caps



Charnière 30

Avec caches



System Hinge 30

With Cover Caps



Application Application

- Désignation** Raccordement des panneaux ou des profilés aluminium. Avec caches
- Matériau** Polyamide armé de fibre de verre
- Couleur** Noire (autres couleurs sur demande)
- Charge maxi.** 20 Nm
- Fixation** Par l'avant, utilisation de vis M6. Par l'arrière, utilisation d'écrous et de vis à six pans
- Conditionnement** 1 pièce

- Description** To connect panels or aluminum profiles. With cover caps
- Material** Fiberglass reinforced nylon
- Color** Black (other Colors on request)
- Max. Load** 20 Nm
- Fastening** From the front using M6 screws, from behind using hexagon nuts and screws
- Pack Quantity** 1 piece

Charnière 30 System Hinge 30	Ergots Locating Pins	Poids [g] Weight [g]	Pièce N° Part N°
	sans <i>without</i>	39.0	FA-095S3030A00
	rainure 6 <i>slot 6</i>	39.0	FA-095S3030A06
	rainure 8 <i>slot 8</i>	39.0	FA-095S3030A08

Des ailettes de tailles différentes sont disponibles sur demande.

Combinations of different wing sizes are available on request.





Charnières et pièces de fixation

↳ Charnières en plastique

↳ Charnière 40

↳ Avec caches



Hinges and Fittings

↳ Plastic Hinges

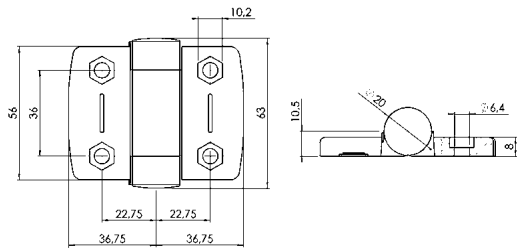
↳ System Hinge 40

↳ With Cover Caps



Charnière 40

Avec caches



System Hinge 40

With Cover Caps



Application Application

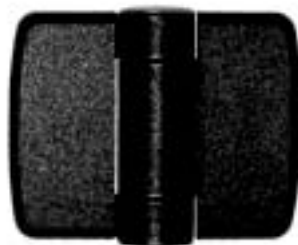
- Désignation** Raccordement des panneaux ou des profilés aluminium. Avec caches
- Matériau** Polyamide armé de fibre de verre
- Couleur** Noire (autres couleurs sur demande)
- Charge maxi.** 20 Nm
- Fixation** Par l'avant, utilisation de vis M6. Par l'arrière, utilisation d'écrous et de vis à six pans
- Conditionnement** 1 pièce

- Description** To connect panels or aluminum profiles. With cover caps
- Material** Fiberglass reinforced nylon
- Color** Black (other Colors on request)
- Max. Load** 20 Nm
- Fastening** From the front using M6 screws, from behind using hexagon nuts and screws
- Pack Quantity** 1 piece

Charnière 40 System Hinge 40	Ergots Locating Pins	Poids [g] Weight [g]	Pièce N° Part N°
	sans <i>without</i>	51.0	FA-095S4040A00
	rainure 8 <i>slot 8</i>	51.0	FA-095S4040A08
	rainure 10 <i>slot 10</i>	51.0	FA-095S4040A10

Des ailettes de tailles différentes sont disponibles sur demande.

Combinations of different wing sizes are available on request.



**Charnières et pièces de fixation**

- ↳ Charnières en plastique
- ↳ Charnière 30, avec fonction de positionnement
- ↳ Avec caches

Hinges and Fittings

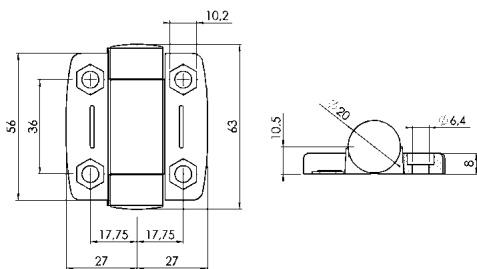
- ↳ Plastic Hinges
- ↳ System Hinge 30, with Positioning Function
- ↳ With Cover Caps

Charnière 30, avec fonction de positionnement

Avec caches

System Hinge 30, with Positioning Function

With Cover Caps



Application Application

Désignation Raccordement des panneaux ou des profilés aluminium. Avec caches. Maintien d'une porte ou d'un volet ouvert à 85° ou 175° ou soigneusement fermé.

Matériau Ailes: Polyamide armé de fibre de verre
Axe: Métal

Couleur Noir

Charge maxi. 20 Nm

Fixation Par l'avant, utilisation de vis M6. Par l'arrière, utilisation d'écrous et de vis à six pans

Conditionnement 1 pièce

Description To connect panels or aluminum profiles. With cover caps. To hold a door or flap open at an angle at 85° or 175° or to keep it securely closed

Material Wings: Fiberglass reinforced nylon
Bolt: Metal

Color Black

Max. Load 20 Nm

Fastening From the front using M6 screws, from behind using hexagon nuts and screws

Pack Quantity 1 piece

Charnière 30 avec fonction de positionnement System Hinge 30 with positioning function	Ergots Locating Pins	Poids [g] Weight [g]	Pièce N° Part N°
	sans without	73.0	FA-095SR3030A00
	rainure 6 slot 6	73.0	FA-095SR3030A06
	rainure 8 slot 8	73.0	FA-095SR3030A08

Des ailettes de tailles différentes sont disponibles sur demande.

Combinations of different wing sizes are available on request.





Charnières et pièces de fixation

↳ Charnières en plastique

↳ Charnière 40, avec fonction de positionnement

↳ Avec caches



Hinges and Fittings

↳ Plastic Hinges

↳ System Hinge 40, with Positioning Function

↳ With Cover Caps

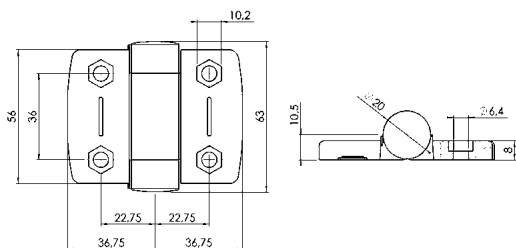


Charnière 40, avec fonction de positionnement

Avec caches

System Hinge 40, with Positioning Function

With Cover Caps



Application Application

Désignation Raccordement des panneaux ou des profilés aluminium. Avec caches. Maintien d'une porte ou d'un volet ouvert à 85° ou 175° ou soigneusement fermé.

Matériau Ailes: Polyamide armé de fibre de verre
Axe: Métal

Couleur Noir

Charge maxi. 20 Nm

Fixation Par l'avant, utilisation de vis M6. Par l'arrière, utilisation d'écrous et de vis à six pans

Conditionnement 1 pièce

Description To connect panels or aluminum profiles. With cover caps. To hold a door or flap open at an angle at 85° or 175° or to keep it securely closed

Material Wings: Fiberglass reinforced nylon
Bolt: Metal

Color Black

Max. Load 20 Nm

Fastening From the front using M6 screws, from behind using hexagon nuts and screws

Pack Quantity 1 piece

Charnière 40 avec fonction de positionnement System Hinge 40 with positioning function

Ergots Locating Pins

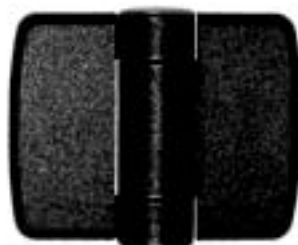
Poids [g] Weight [g]

Pièce N° Part N°

Charnière 40 avec fonction de positionnement System Hinge 40 with positioning function	Ergots Locating Pins	Poids [g] Weight [g]	Pièce N° Part N°
	sans without	93.0	FA-095SR4040A00
	rainure 8 slot 8	93.0	FA-095SR4040A08
	rainure 10 slot 10	93.0	FA-095SR4040A10

Des ailettes de tailles différentes sont disponibles sur demande.

Combinations of different wing sizes are available on request.

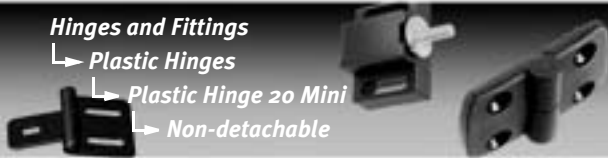


**Charnières et pièces de fixation**

- ↳ Charnières en plastique
- ↳ Mini charnière en plastique 20
- ↳ Non-démontable

**Hinges and Fittings**

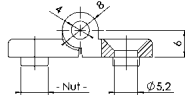
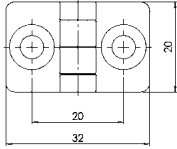
- ↳ Plastic Hinges
- ↳ Plastic Hinge 20 Mini
- ↳ Non-detachable

**Mini charnière en plastique 20**

Non-démontable

Plastic Hinge 20 Mini

Non-detachable



Application Application

- Désignation** Raccordements des panneaux ou des profilés aluminium
- Matériau** Ailes: Polyamide armé de fibre de verre
Axe: Acier inoxydable
- Couleur** Noire (autres couleurs sur demande)
- Fixation** Par l'avant, utilisation de vis M5 à tête fraisée
- Conditionnement** 1 pièce

- Description** To connect panels or aluminum profiles
- Material** Wings: Fiberglass reinforced nylon
Bolt: Stainless steel
- Color** Black (other Colors on request)
- Fastenings** From the front, using M5 countersunk screws
- Pack Quantity** 1 piece

Mini charnière en plastique 20 Plastic Hinge 20 Mini	Ergots Locating Pins	Poids [g] Weight [g]	Charge maxi. [Nm] Max. Load [Nm]	Pièce N° Part N°
	sans <i>without</i>	5.0	10	FA-095022F00
	rainure 5 <i>slot 5</i>	5.0	10	FA-095022F05
	rainure 6 <i>slot 6</i>	5.0	10	FA-095022F06

**Charnières et pièces de fixation**

- ↳ Charnières en plastique
- ↳ Charnière en plastique 20
- ↳ Non-démontable

Hinges and Fittings

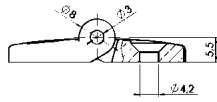
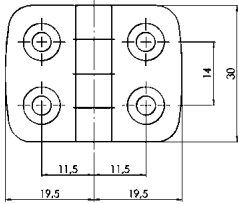
- ↳ Plastic Hinges
- ↳ Plastic Hinge 20
- ↳ Non-detachable

Charnière en plastique 20

Non-démontable

Plastic Hinge 20

Non-detachable



Application Application

- Désignation** Raccordement des panneaux ou des profilés aluminium
- Matériau** Ailes: Polyamide armé de fibre de verre
Axe: Acier/Acier inoxydable
- Couleur** Noire (autres couleurs sur demande)
- Fixation** Par l'avant, utilisation de vis M4 à tête fraisée
- Conditionnement** 1 pièce

- Description** To connect panels or aluminum profiles
- Material** Wings: Fiberglass reinforced nylon
Bolt: Steel / stainless steel
- Color** Black (other Colors on request)
- Fastening** From the front, using M4 countersunk screws
- Pack Quantity** 1 piece

Charnière en plastique 20 Plastic Hinge 20	Poids [g] Weight [g]	Charge maxi. [Nm] Max. Load [Nm]	Axe acier Steel Bolt	Axe en acier inoxydable Stainless Steel Bolt
	7.5	30	FA-095012	FA-095012E



Charnières et pièces de fixation

- ↳ Charnières en plastique
- ↳ Charnière légère en plastique 35
- ↳ Non-démontable

Hinges and Fittings

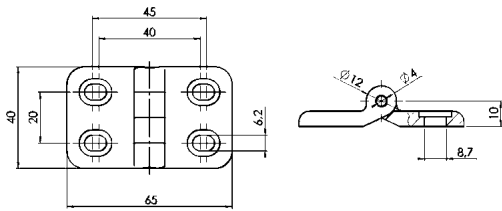
- ↳ Plastic Hinges
- ↳ Light Plastic Hinge 35
- ↳ Non-detachable

Charnière légère en plastique 35

Non-démontable

Light Plastic Hinge 35

Non-detachable



Application Application

- Désignation** Raccordement des panneaux ou des profilés aluminium
- Matériau** Ailes: Polyamide armé de fibre de verre
Axe: Acier, zingué noir
- Couleur** Noire (autres couleurs sur demande)
- Fixation** Par l'avant, avec vis cylindriques M6
- Conditionnement** 1 pièce

- Description** To connect panels or aluminum profiles
- Material** Wings: Fiberglass reinforced nylon
Bolt: Steel, black zinc plated
- Color** Black (other Colors on request)
- Fastening** From the front, using M6 socket cap screws
- Pack Quantity** 1 piece

Charnière légère en plastique 35 Plastic Hinge light 35	Poids [g] Weight [g]	Charge maxi. [Nm] Max. Load [Nm]	Pièce N° Part N°
	7.5	17	FA-095004

**Charnières et pièces de fixation**

- ↳ Charnières en plastique
- ↳ Charnière en plastique 32 x 60
- ↳ Démontable

Hinges and Fittings

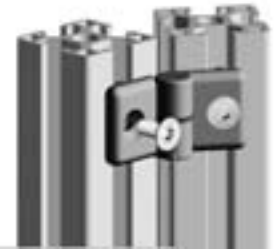
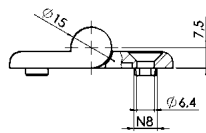
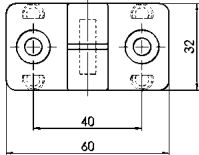
- ↳ Plastic Hinges
- ↳ Plastic Hinge 32 x 60
- ↳ Detachable

Charnière en plastique 32 x 60

Démontable

Plastic Hinge 32 x 60

Detachable



Application Application

- Désignation** Raccordement des profilés aluminium
- Matériau** Ailes: Polyamide armé de fibre de verre
Axe: Acier zingué
- Couleur** Noire (autres couleurs sur demande)
- Fixation** Par l'avant, avec vis à tête fraisée M6
- Conditionnement** 1 pièce

- Description** To connect aluminum profiles
- Material** Wings: Fiberglass reinforced nylon
Bolt: Stainless steel
- Color** Black (other Colors on request)
- Fastening** From the front, using M6 countersunk screws
- Pack Quantity** 1 piece

Charnière en plastique Plastic Hinge	Poids [g] Weight [g]	Ergots Locating Pins	Charge maxi. [Nm] Max. Load [Nm]	Pièce N° Part N°
gauche <i>left</i>	21.0	rainure 8 slot 8	27	FA-095020L
droit <i>right</i>	21.0	rainure 8 slot 8	27	FA-095020R

**Charnières et pièces de fixation**

- ↳ Charnières en plastique
- ↳ Charnière en plastique, double
- ↳ démontable

Hinges and Fittings

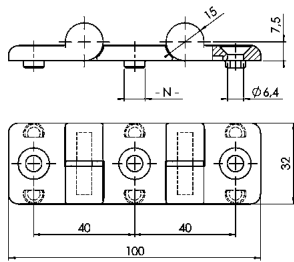
- ↳ Plastic Hinges
- ↳ Plastic Hinge, Double
- ↳ Detachable

Charnière en plastique, double

démontable

Plastic Hinge, Double

Detachable



Application Application

- Désignation** Raccordements de profilés aluminium
Matériau Ailes: Polyamide armé de fibre de verre
 Axe: Acier inoxydable
Couleur Noire (autres couleurs sur demande)
Fixation Par l'avant, utilisation de vis M6 à tête fraisée
Conditionnement 1 pièce

- Description** To connect aluminum profiles
Material Wings: Fiberglass reinforced nylon
 Bolt: Stainless steel
Color Black (other Colors on request)
Fastenings From the front, using M6 countersunk screws
Pack Quantity 1 piece

Charnière plastique, double Plastic Hinge, Double	Ergots [N] Locating Pins [N]	Poids [g] Weight [g]	Charge maxi. [Nm] Max. Load [Nm]	Pièce N° Part N°
	rainure 8 slot 8	34.0	27	FA-095020D

**Charnières et pièces de fixation**

- ↳ Charnières en plastique
- ↳ Charnière en plastique renforcée 45
- ↳ Non-démontable

Hinges and Fittings

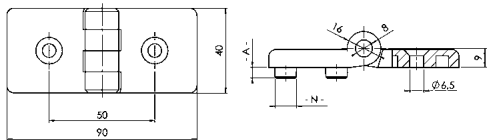
- ↳ Plastic Hinges
- ↳ Heavy-duty Plastic Hinge 45
- ↳ Non-detachable

Charnière en plastique renforcée 45

Non-démontable

Heavy-duty Plastic Hinge 45

Non-detachable



Application Application

Désignation Raccordement des panneaux ou des profilés aluminium

Chaque aile est percée d'un trou pour fixation par vis tête fraisée

Matériau Ailes: Polyamide armé de fibre de verre
Axe: Acier zingué**Couleur** Noire (autres couleurs sur demande)**Conditionnement** 1 pièce**Description** To connect panels or aluminum profiles. Each plate has two holes to fit locating pins**Material** Wings: Fiberglass reinforced nylon
Bolt: Stainless Steel**Color** Black (other Colors on request)**Pack Quantity** 1 piece

Charnière en plastique renforcée 45 Heavy-duty Plastic Hinge 45	A [mm] A [mm]	Ergots Locating Pins	Poids [g] Weight [g]	Charge maxi. [Nm] Max. Load [Nm]	Article N° Part N°
	-	sans without	48.0	150	FA-095003
	3.5	rainure 8 slot 8	48.0	150	FA-095001
	5.0	rainure 10 slot 10	48.0	150	FA-095002



Charnières et pièces de fixation

↳ Charnières en métal

↳ Charnières en zinc injecté 40 et 45

↳ Non-démontable



Hinges and Fittings

↳ Metal Hinges

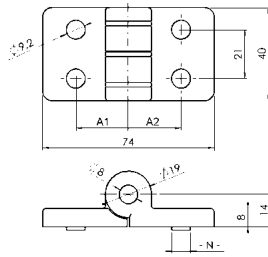
↳ Die-cast Zinc Combi Hinge 40 and 45

↳ Non-detachable



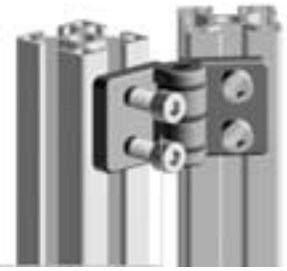
Charnières en zinc injecté 40 et 45

Non-démontable



Die-cast Zinc Combi Hinge 40 and 45

Non-detachable



Application Application

Désignation Raccordement des panneaux ou des profilés aluminium

Matériau Ailes: Zinc injecté
Axe: Acier inoxydable

Surface Peinture époxy noire (autre revêtement sur demande)

Charge maxi. 250 Nm

Fixation Par l'avant, avec des vis M8

Conditionnement 1 pièce

Description To connect panels or aluminum profiles

Material Wings: Die-cast zinc
Bolt: Stainless steel

Surface Black powder coated (other Surfaces on request)

Max. Load 250 Nm

Fastening From the front, using M8 screws

Pack Quantity 1 piece

Charnière Hinge	Ergot N Locating Pins N	A1 [mm] A ₁ [mm]	A2 [mm] A ₂ [mm]	Poids [g] Weight [g]	Pièce N° Part N°
40/40 40/40	sans without	22.5	22.5	189.0	FA-095Z4040F00S
	rainure 8 slot 8	22.5	22.5	189.0	FA-095Z4040F08S
	rainure 10 slot 10	22.5	22.5	189.0	FA-095Z4040F10S
40/45 40/45	sans without	22.5	25.0	189.0	FA-095Z4045F00S
	rainure 8 slot 8	22.5	25.0	189.0	FA-095Z4045F08S
	rainure 10 slot 10	22.5	25.0	189.0	FA-095Z4045F10S
45/45 45/45	sans without	25.0	25.0	189.0	FA-095Z4545F00S
	rainure 8 slot 8	25.0	25.0	189.0	FA-095Z4545F08S
	rainure 10 slot 10	25.0	25.0	189.0	FA-095Z4545F10S



Charnières et pièces de fixation

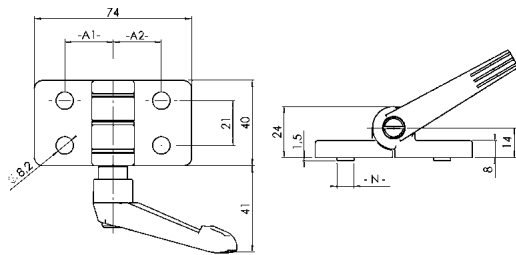
- ↳ Charnières en métal
- ↳ Charnière zinc avec manette de verrouillage
- ↳ Non-démontable

Hinges and Fittings

- ↳ Metal Hinges
- ↳ Combi Hinge with Locking Lever
- ↳ Non-detachable

Charnière zinc avec poignée de verrouillage

Zinc injecté, Non-démontable



Combi Hinge with Locking Lever

Die-cast Zinc, Non-detachable



Application Application

- Désignation** Raccordement des panneaux ou des profilés aluminium Verrouillable dans Toutes les positions
- Matériau** Charnière: Zinc injecté
Poignée indexable: Nylon, noir
Mécanisme: Acier, zingué noir
- Surface** Peinture époxy noire (autre revêtement sur demande)
- Charge maxi.** 250 Nm
- Fixation** Par l'avant, avec des vis M8
- Conditionnement** 1 pièce

- Description** To connect panels or aluminum profiles. Can be locked in any position
- Material** Hinge: Die-cast zinc
Locking lever: Nylon, black
Mechanism: Steel, black zinc plated
- Surface** Hinge: Black powder coated (other Surfaces on request)
- Max. Load** 250 Nm
- Fastening** From the front, using M8 screws
- Pack Quantity** 1 piece

Charnière Hinge	Ergot N Locating Pins N	A1 [mm] A1 [mm]	A2 [mm] A2 [mm]	Poids [g] Weight [g]	Pièce N° Part N°
40/45 40/40	sans without	22.5	22.5	211.0	FA-095ZF4040F00S
	rainure 8 slot 8	22.5	22.5	211.0	FA-095ZF4040F08S
	rainure 10 slot 10	22.5	22.5	211.0	FA-095ZF4040F10S
45/45 40/45	sans without	22.5	25.0	211.0	FA-095ZF4045F00S
	rainure 8 slot 8	22.5	25.0	211.0	FA-095ZF4045F08S
	rainure 10 slot 10	22.5	25.0	211.0	FA-095ZF4045F10S
45/45 45/45	sans without	25.0	25.0	211.0	FA-095ZF4545F00S
	rainure 8 slot 8	25.0	25.0	211.0	FA-095ZF4545F08S
	rainure 10 slot 10	25.0	25.0	211.0	FA-095ZF4545F10S

**Charnières et pièces de fixation**

- ↳ Charnières en métal
- ↳ Charnière en zinc injecté 30
- ↳ Non-démontable

Hinges and Fittings

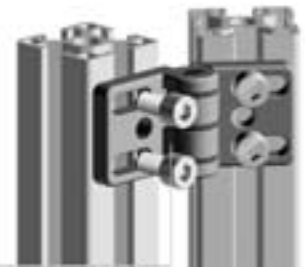
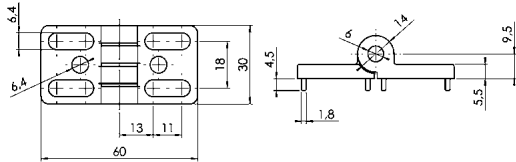
- ↳ Metal Hinges
- ↳ Die-cast Zinc-hinge 30 with Oblong Holes
- ↳ Non-detachable

Charnière en zinc injecté 30 à trous oblongs

Non-démontable

Die-cast Zinc-hinge 30 with Oblong Holes

Non-detachable



Application Application

- Désignation** Raccordement des panneaux ou des profilés aluminium
- Matériau** Ailes: Zinc injecté
Axe: Acier inoxydable
- Surface** Peinture époxy noire (autre revêtement sur demande)
- Charge maxi.** 100 Nm
- Fixation** Par l'avant, utilisation de vis M6
- Conditionnement** 1 pièce

- Description** To connect panels or aluminum profiles
- Material** Wings: Die-cast zinc
Bolt: Stainless steel
- Surface** Black powder coated (other Surfaces on request)
- Max. Load** 100 Nm
- Fastening** From the front, using M6 screws
- Pack Quantity** 1 piece

**Charnière 30 à trous oblongs
Hinge 30 with Oblong Holes****Ergot
Locating Pins N****Poids [g]
Weight [g]****Pièce N°
Part N°**

Charnière 30 à trous oblongs Hinge 30 with Oblong Holes	Ergot Locating Pins N	Poids [g] Weight [g]	Pièce N° Part N°
	sans without	68.4	FA-095400
	rainure 6 slot 6	68.6	FA-095400N06
	rainure 8 slot 8	68.8	FA-095400N08

**Charnières et pièces de fixation**

- ↳ Charnières en métal
- ↳ Charnière en zinc injecté 40
- ↳ Non-démontable

Hinges and Fittings

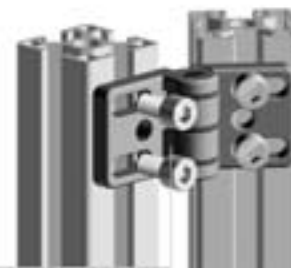
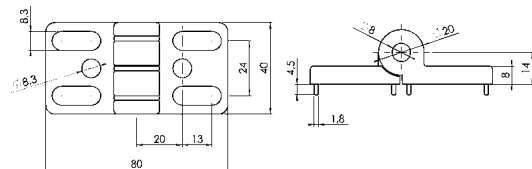
- ↳ Metal Hinges
- ↳ Die-cast Zinc-hinge 40 with Oblong Holes
- ↳ Non-detachable

Charnière en zinc injecté 40 à trous oblongs

Non-démontable

Die-cast Zinc-hinge 40 with Oblong Holes

Non-detachable



Application Application

- Désignation** Raccordement des panneaux ou des profilés aluminium
- Matériau** Ailes: Zinc injecté
Axe: Acier inoxydable
- Surface** Peinture époxy noire (autre revêtement sur demande)
- Charge maxi.** 250 Nm
- Fixation** Par l'avant, utilisation de vis M8
- Conditionnement** 1 pièce

- Description** To connect panels or aluminum profiles
- Material** Wings: Die-cast zinc
Bolt: Stainless steel
- Surface** Black powder coated (other Surfaces on request)
- Max. Load** 250 Nm
- Fastening** From the front, using M8 screws
- Pack Quantity** 1 piece

**Charnière 40 à trous oblongs
Hinge 40 with Oblong Holes****Ergot N
Locating Pins N****Poids [g]
Weight [g]****Pièce N°
Part N°**

Charnière 40 à trous oblongs Hinge 40 with Oblong Holes	Ergot N Locating Pins N	Poids [g] Weight [g]	Pièce N° Part N°
	sans without	175.0	FA-095300
	rainure 8 slot 8	175.0	FA-095300N08
	rainure 10 slot 10	175.0	FA-095300N10

**Charnières et pièces de fixation**

- ↳ Charnières en métal
- ↳ Charnière en zinc injecté
- ↳ Non-démontable

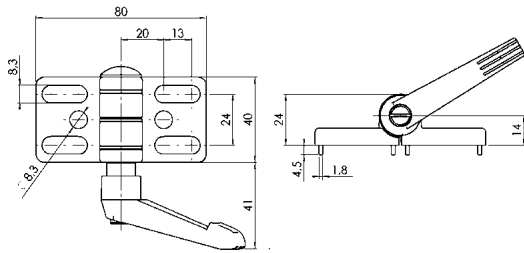
**Hinges and Fittings**

- ↳ Metal Hinges
- ↳ Die-cast Zinc-hinge with Locking Lever
- ↳ Non-detachable

**Charnière en zinc injecté avec manette de verrouillage Die-cast Zinc-hinge with Locking Lever**

Non-démontable

Non-detachable



Application Application

- Désignation** Raccordement des panneaux ou des profilés aluminium. Verrouillable dans Toutes les positions
- Matériau** Ailes: Zinc injecté
Manette indexable de verrouillage: Polyamide armé de fibre de verre
Mécanisme: Acier, zingué noir
- Surface** Peinture époxy noire (autre revêtement sur demande)
- Charge maxi.** 250 Nm
- Fixation** Par l'avant, utilisation de vis M8
- Conditionnement** 1 pièce

- Description** To connect panels or aluminum profiles. Can be locked in any position
- Material** Wings: Die-cast zinc
Locking lever: Fiberglass reinforced nylon
Mechanism: Steel, black zinc plated
- Surface** Black powder coated (other Surfaces on request)
- Max. Load** 250 Nm
- Fastening** From the front, using M8 screws
- Pack Quantity** 1 piece

**Charnière à trous oblongs
Hinge with Oblong Holes****Ergot N
Locating Pins N****Poids [g]
Weight [g]****Pièce N°
Part N°**

	sans <i>without</i>	197.0	FA-095300F
	rainure 8 <i>slot 8</i>	197.0	FA-095300FN08
	rainure 10 <i>slot 10</i>	197.0	FA-095300FN10



Charnières et pièces de fixation

- ↳ Charnières en métal
- ↳ Charnière en métal
- ↳ Non-démontable

Hinges and Fittings

- ↳ Metal Hinges
- ↳ Metal Hinge
- ↳ Non-detachable

Charnière en métal

Zinc injecté, Non-démontable

Metal Hinge

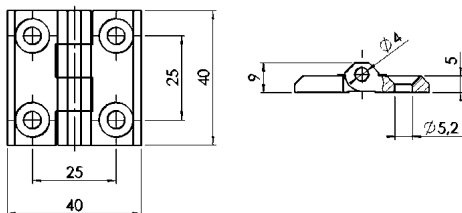
Die-cast Zinc, Non-detachable



Application Application

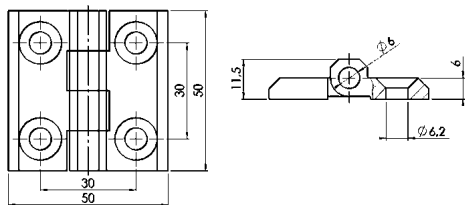
- Désignation** Charnière robuste pour applications droite et gauche
- Matériau** Ailes: Zinc injecté
Axe: Acier zingué
- Surface** Peinture époxy noire
- Fixation** utilisation de vis M5 à tête fraisée
- Conditionnement** 1 pièce

- Description** Sturdy hinge for right and left hand application
- Material** Wings: Die-cast zinc
Bolt: Zinc plated steel
- Surface** Black powder coated
- Fastening** From the front, using countersunk screws M5
- Pack Quantity** 1 piece



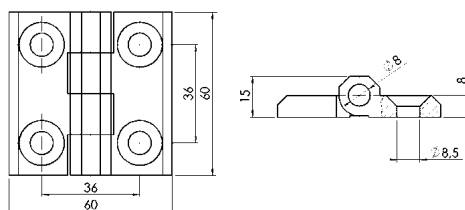
	Charge maxi. [Nm]	Poids [g]	Pièce N°
	Max. Load [Nm]	Weight [g]	Part N°

Charnière en métal 40 x 40 Metal Hinge 40 x 40	50	45.0	FA-095005
---	----	------	-----------



	Charge maxi. [Nm]	Poids [g]	Pièce N°
	Max. Load [Nm]	Weight [g]	Part N°

Charnière en métal 50 x 50 Metal Hinge 50 x 50	50	90.0	FA-095006
---	----	------	-----------



	Charge maxi. [Nm]	Poids [g]	Pièce N°
	Max. Load [Nm]	Weight [g]	Part N°

Charnière en métal 60 x 60 Metal Hinge 60 x 60	60	168.0	FA-095009
---	----	-------	-----------



Charnières et pièces de fixation

- ↳ Charnières en métal
- ↳ Charnière en métal
- ↳ Non-démontable

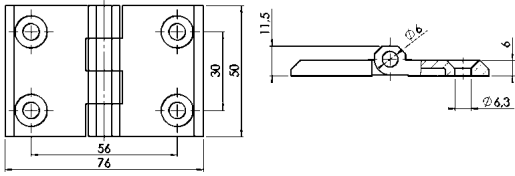
Hinges and Fittings

- ↳ Metal Hinges
- ↳ Metal Hinge
- ↳ Non-detachable



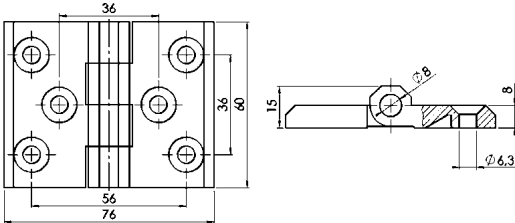
Charnière en métal

Metal Hinge



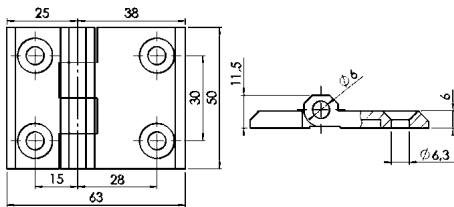
Charge maxi. [Nm] Max. Load [Nm]	Poids [g] Weight [g]	Pièce N° Part N°
-------------------------------------	-------------------------	---------------------

Charnière en métal 50 x 76 <i>Metal Hinge 50 x 76</i>	90	145.0	FA-095007
---	----	-------	-----------



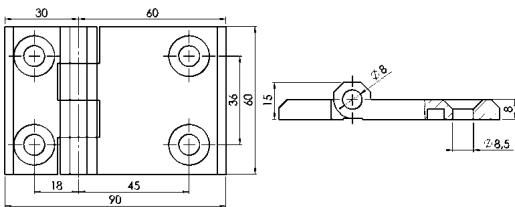
Charge maxi. [Nm] Max. Load [Nm]	Poids [g] Weight [g]	Pièce N° Part N°
-------------------------------------	-------------------------	---------------------

Charnière en métal 60 x 76 <i>Metal Hinge 60 x 76</i>	100	197.0	FA-095008
---	-----	-------	-----------



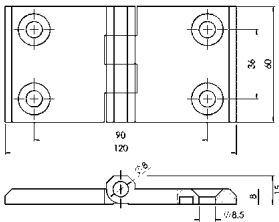
Charge maxi. [Nm] Max. Load [Nm]	Poids [g] Weight [g]	Pièce N° Part N°
-------------------------------------	-------------------------	---------------------

Charnière en métal 50 x 63 <i>Metal Hinge 50 x 63</i>	60	106.0	FA-095010
---	----	-------	-----------



Charge maxi. [Nm] Max. Load [Nm]	Poids [g] Weight [g]	Pièce N° Part N°
-------------------------------------	-------------------------	---------------------

Charnière en métal 60 x 90 <i>Metal Hinge 60 x 90</i>	90	218.0	FA-095027
---	----	-------	-----------



Charge maxi. [Nm] Max. Load [Nm]	Poids [g] Weight [g]	Pièce N° Part N°
-------------------------------------	-------------------------	---------------------

Charnière en métal 60 x 120 <i>Metal Hinge 60 x 120</i>	90	281.0	FA-095028
---	----	-------	-----------



Charnières et pièces de fixation

- ↳ Charnières en métal
- ↳ Charnière en alliage
- ↳ Non-démontable

Hinges and Fittings

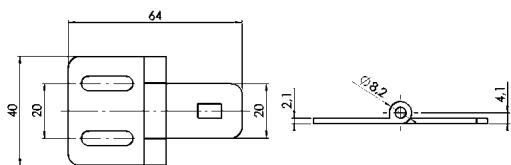
- ↳ Metal Hinges
- ↳ Light Metal Hinge
- ↳ Non-detachable

Charnière en alliage

Non-démontable

Light Metal Hinge

Non-detachable

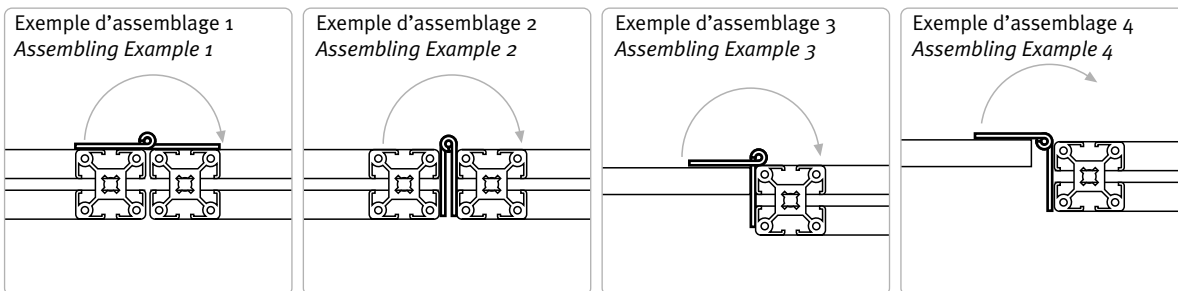


Application Application

- Désignation** Raccordement des panneaux ou des profilés aluminium
- Kit de montage** 4 vis M5, 1 écrou, 1 rondelle - zingué noir
- Matériau** Acier
- Charge maxi.** 25 Nm
- Surface** Peinture époxy noire (autre revêtement sur demande)
- Conditionnement** 1 pièce

- Description** To connect panels or aluminum profiles
- Mounting set** 4 Screws M5, 1 Nut, 1 washer - black zinc plated
- Material** steel
- Max. Load** 25 Nm
- Surface** Black powder coated (other Surfaces on request)
- Pack Quantity** 1 piece

Charnière en alliage, Kit Light Metal Hinge, Set	Poids [g] Weight [g]	Pièce N° Part N°
	39.0	FA-095990S





Charnières et pièces de fixation

↳ Charnières en métal

↳ Mini charnière

↳ Démontable



Hinges and Fittings

↳ Metal Hinges

↳ Mini Hinge

↳ Detachable

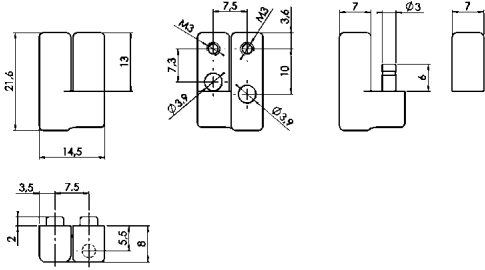


Mini charnière

Zinc injecté, Démontable

Mini Hinge

Die-cast Zinc, Detachable



Application Application

Désignation Mini charnière pour applications multiples, particulièrement conçue pour les espaces restreints

Matériau Ailes: Zinc injecté
Axe: Acier inoxydable

Surface Laqué noir

Charge maxi. 10 Nm

Fixation Par l'arrière, utilisation de vis M3

Conditionnement 1 pièce

Description Mini hinge for various applications, especially in limited space

Material Wings: Die-cast zinc
Bolt: Stainless steel

Surface Black laquered

Max. Load 10 Nm

Fastening From behind, using M3 screws

Pack Quantity 1 piece

Mini charnière 22 x 15
Mini Hinge 22 x 15

Poids [g]
Weight [g]

12.0

gauche démontable
left detachable

FA-095023L

droite démontable
right detachable

FA-095023R



Charnières et pièces de fixation

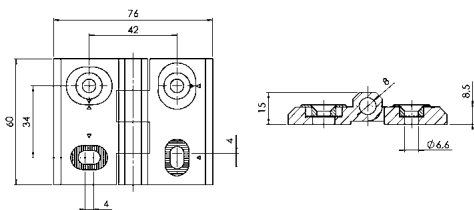
- ↳ Charnières en métal
- ↳ Charnière 2D
- ↳ Non-démontable

Hinges and Fittings

- ↳ Metal Hinges
- ↳ 2D-Hinge
- ↳ Non-detachable

Charnière 2D

Non-démontable



2D-Hinge

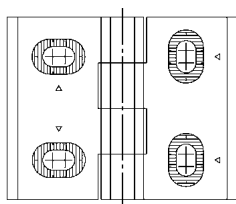
Non-detachable



Application Application

- Désignation** Charnière robuste pour applications droite et gauche. Réglable
- Matériau** Ailes: Zinc injecté
Axe: Acier zingué
- Surface** Peinture époxy noire
- Charge maxi.** 300 Nm
- Fixation** Par l'avant, avec vis à tête fraisée M6
- Conditionnement** 1 pièce

- Description** Sturdy hinge for right and left hand application, adjustable
- Material** Wings: Die-cast zinc
Bolt: Zinc plated steel
- Surface** Black powder coated
- Max. Load** 300 Nm
- Fastening** From the front, using M6 countersunk screws
- Pack Quantity** 1 piece



Charnière 2D 2D Hinge

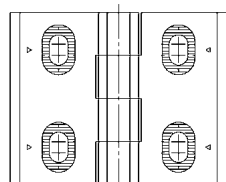
Poids [g]
Weight [g]

Pièce N°
Part N°

ajustable dans les deux sens
adjustable in two directions

190.0

FA-095014



Charnière 2D 2D Hinge

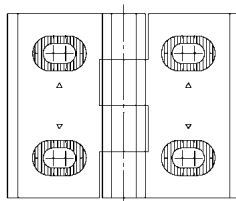
Poids [g]
Weight [g]

Pièce N°
Part N°

Uniquement orientable à la verticale
only adjustable vertically

190.0

FA-095015



Charnière 2D 2D Hinge

Poids [g]
Weight [g]

Pièce N°
Part N°

Uniquement orientable à l'horizontale
only adjustable horizontally

190.0

FA-095016

**Charnières et pièces de fixation**

- ↳ Charnières en métal
- ↳ Charnière à friction 40 x 38
- ↳ Non-démontable

Hinges and Fittings

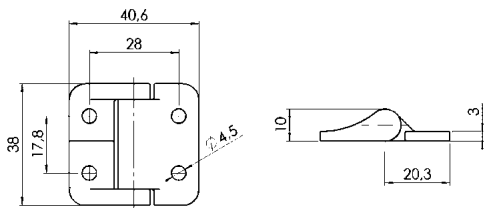
- ↳ Metal Hinges
- ↳ Metal Hinge 40 x 38
- ↳ Non-detachable

Charnière à friction 40 x 38

Non-démontable

Metal Hinge 40 x 38 with Constant Friction

Non-detachable



Application Application

- Désignation** Conçu pour les panneaux et les profilés en aluminium. Maintient les portes et les volets ouverts quel que soit l'angle d'ouverture. Convient également pour les battants légers
- Matériau** Zinc injecté
- Surface** Email noir à base d'uréthane
- Charge maxi.** 40 Nm
- Fixation** Utilisation de vis M4
- Conditionnement** 1 pièce

- Description** For panels and aluminum profiles. Keeps doors and flaps open at any angle. Also supports lightweight flaps
- Material** Die-cast zinc
- Surface** Black, urethane enamel
- Max. Load** 40 Nm
- Fastening** Using M4 screws
- Pack Quantity** 1 piece

Charnière en métal à friction constante <i>Metal Hinge with Constant Friction</i>	Poids [g] <i>Weight [g]</i>	Frottement intermittent * [Nm] <i>Friction Moment * [Nm]</i>	Pièce N° <i>Part N°</i>
	40.0	0.9	FA-095029
	40.0	1.8	FA-095030

* Approximativement 20% de la valeur de réglage jusqu'à 20 000 cycles

* Approx. 20% of the setting value up to 20,000 cycles

**Charnières et pièces de fixation**

- ↳ Charnières en métal
- ↳ Charnière à friction 58 x 51
- ↳ Non-démontable

Hinges and Fittings

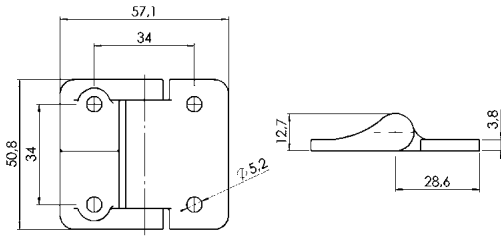
- ↳ Metal Hinges
- ↳ Metal Hinge 58 x 51
- ↳ Non-detachable

Charnière à friction 58 x 51

Non-démontable

Metal Hinge 58 x 51 with Constant Friction

Non-detachable



Application Application

- Désignation** Conçu pour les panneaux et les profilés en aluminium. Maintient les portes et les volets ouverts quel que soit l'angle d'ouverture. Convient également pour les battants légers
- Matériau** Zinc injecté
- Surface** Email noir à base d'uréthane
- Charge maxi.** 50 Nm
- Fixation** Utilisation vis M5
- Conditionnement** 1 pièce

- Description** For panels and aluminum profiles. Keeps doors and flaps open at any angle. Also supports lightweight flaps
- Material** Die-cast zinc
- Surface** Black, urethane enamel
- Max. Load** 50 Nm
- Fastening** Using M5 screws
- Pack Quantity** 1 piece

Charnière en métal a frictions constantes <i>Metal Hinge with Constant Friction</i>	Poids [g] <i>Weight [g]</i>	Frottement intermittent * [Nm] <i>Friction Moment * [Nm]</i>	Pièce N° <i>Part N°</i>
	84.0	1.8	FA-095031
	84.0	2.2	FA-095032
	84.0	3.4	FA-095033

* Approximativement 20% de la valeur de réglage jusqu'à 20 000 cycles

* Approx. 20% of the setting value up to 20.000 cycles



Charnières et pièces de fixation

- ↳ Charnières en métal
- ↳ Charnière de positionnement
- ↳ Non-démontable

Hinges and Fittings

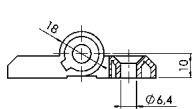
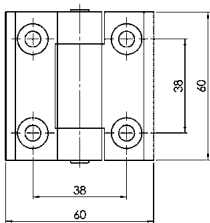
- ↳ Metal Hinges
- ↳ Positioning Hinge
- ↳ Non-detachable

Charnière de positionnement

Non-démontable

Positioning Hinge

Non-detachable



Application Application

Désignation Raccordement des panneaux ou des profilés aluminium. Maintient une porte ou un volet en position ouverte à 85° ou 175° ou fermée. Convient également pour les battants légers

Matériau Zinc injecté

Surface Peinture époxy noire

Charge maxi. 40 Nm

Fixation Par l'avant, avec vis à tête fraisée M6

Conditionnement 1 pièce

Description To connect panels or aluminum profiles To hold a door or flap open at an angle of 85° or 175° or to keep it securely closed. Also supports lightweight flaps

Material Die-cast zinc

Surface Black powder coated

Max. Load 40 Nm

Fastening From the front, using M6 countersunk screws

Pack Quantity 1 piece

Charnière de positionnement Positioning Hinge	Poids [g] Weight [g]	Frottement intermittent* [Nm] Friction Moment* [Nm]	Pièce N° Part N°
	140.0	1.1	FA-095009F

* Approximativement 20% de la valeur de réglage

* Approx. 20% of the setting value



Charnières et pièces de fixation

- ↳ Charnières en acier inoxydable
- ↳ Charnière en acier inoxydable
- ↳ Non-démontable

Hinges and Fittings

- ↳ Stainless Steel Hinges
- ↳ Stainless Steel Hinge
- ↳ Non-detachable

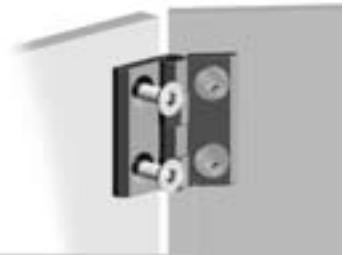
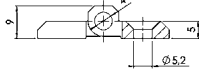
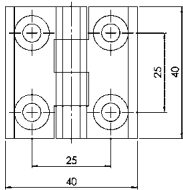


Charnière en acier inoxydable

Non-démontable

Stainless Steel Hinge

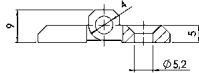
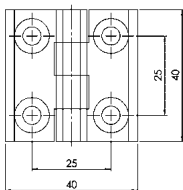
Non-detachable



Application Application

Désignation Charnière pour utilisation intensive
Matériau Ailes: Acier inoxydable 1.4401
 Axe: Acier inoxydable 1.4401
Surface Lisse
Fixation Par l'avant, utilisation de vis à tête fraisée
Conditionnement 1 pièce

Description Hinge for heavy usage
Material Wings: Stainless steel SS316
 Bolt: Stainless steel SS316
Surface Plain
Fastening From the front, using countersunk screws
Pack Quantity 1 piece

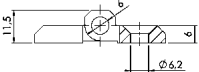
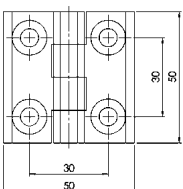


Charnière en acier inoxydable 40 x 40
Stainless Steel Hinge 40 x 40

Poids [g]
Weight [g]

Pièce N°
Part N°

Charnière en acier inoxydable 40 x 40 Stainless Steel Hinge 40 x 40	61.0	FA-09574040E
--	------	--------------

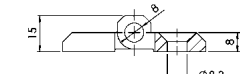
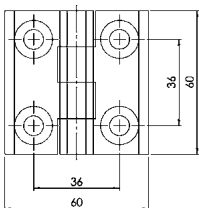


Charnière en acier inoxydable 50 x 50
Stainless Steel Hinge 50 x 50

Poids [g]
Weight [g]

Pièce N°
Part N°

Charnière en acier inoxydable 50 x 50 Stainless Steel Hinge 50 x 50	95.0	FA-09575050E
--	------	--------------

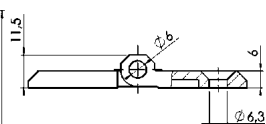
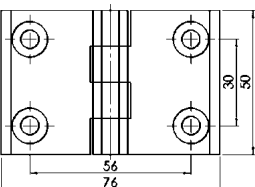


Charnière en acier inoxydable 60 x 60
Stainless Steel Hinge 60 x 60

Poids [g]
Weight [g]

Pièce N°
Part N°

Charnière en acier inoxydable 60 x 60 Stainless Steel Hinge 60 x 60	222.0	FA-09576060E
--	-------	--------------

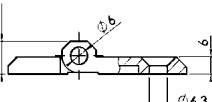
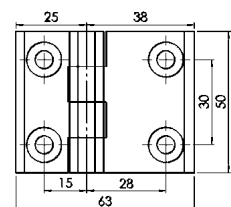


Charnière en acier inoxydable 50 x 76
Stainless Steel Hinge 50 x 76

Poids [g]
Weight [g]

Pièce N°
Part N°

Charnière en acier inoxydable 50 x 76 Stainless Steel Hinge 50 x 76	146.0	FA-095007E
--	-------	------------



Charnière en acier inoxydable 50 x 63
Stainless Steel Hinge 50 x 63

Poids [g]
Weight [g]

Pièce N°
Part N°

Charnière en acier inoxydable 50 x 63 Stainless Steel Hinge 50 x 63	122.0	FA-095010E
--	-------	------------



Charnières et pièces de fixation

- ↳ Charnières en acier inoxydable
- ↳ Charnière en acier inoxydable
- ↳ Démontable

Hinges and Fittings

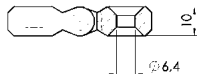
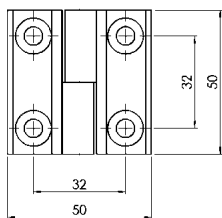
- ↳ Stainless Steel Hinges
- ↳ Stainless Steel Hinge
- ↳ Detachable

Charnière en acier inoxydable

Démontable, Application droite et gauche

Stainless Steel Hinge

Detachable, Right and Left Application



Application Application

- Désignation** L'aspect symétrique autorise des applications droite et gauche
- Matériau** Ailes: Acier inoxydable 1.4401
Axe: Acier inoxydable 1.4401
- Surface** Lisse
- Charge maxi.** 300 Nm
- Fixation** Par l'avant, avec vis à tête fraisée M6
- Conditionnement** 1 pièce

- Description** Double symmetrical layout enables right and left hand application
- Material** Wings: Stainless steel SS316
Bolt: Stainless steel SS316
- Surface** Plain
- Max. Load** 300 Nm
- Fastening** From the front, using M6 countersunk screws
- Pack Quantity** 1 piece

Charnière en acier inoxydable
Stainless Steel Hinge

Poids [g]
Weight [g]

Pièce N°
Part N°

156.0

FA-09575050ELR

**Charnières et pièces de fixation**

↳ Fixations

↳ Loquet à fermeture par poussée

↳ Zinc injecté

**Hinges and Fittings**

↳ Fastenings

↳ Slam Latch

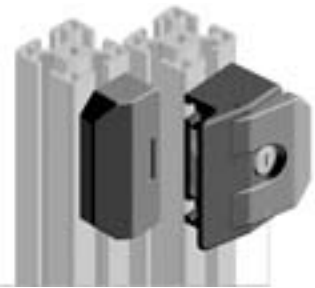
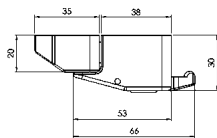
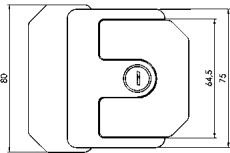
↳ Die-cast Zinc

**Loquet à fermeture par poussée**

Zinc injecté

Slam Latch

Die-cast Zinc



Application Application

Désignation Fermeture robuste des portes et volets
Matériau Zinc injecté
Surface Peinture époxy noire (chromé sur demande)
Fixation Par l'arrière, utilisation de vis M6
Conditionnement 1 pièce

Description To securely close doors and flaps
Material Die-cast zinc
Surface Black powder coated (chrome plated on request)
Fastening From behind, using M6 screws
Pack Quantity 1 piece

Serrure à clenche Slam Latch	Mécanisme de verrouillage Lock	Poids [g] Weight [g]	Pièce N° Part N°
	universel <i>universal*</i>	560.0	FA-0957101
	unique <i>unique*</i>	560.0	FA-0957201
	sans <i>without</i>	560.0	FA-0957301

* universel: une clé ouvrant tous les loquets à fermeture par poussée
 unique: chaque loquet à fermeture par poussée est équipé d'une clé différente

* *universal: one key fits all slam latches*
unique: each slam latch has a different key



Charnières et pièces de fixation

↳ Fixations

↳ Fermeture magnétique

↳ Nylon



Hinges and Fittings

↳ Fastenings

↳ Magnetic Catch

↳ Nylon

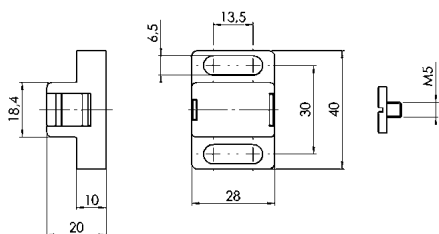


Fermeture magnétique

Nylon

Magnetic Catch

Nylon



Application Application

- Désignation** Dispositif de verrouillage rapide de porte, adaptable à l'épaisseur des panneaux
- Matériau** Polyamide armé de fibre de verre
- Couleur** Noire (autres couleurs sur demande)
- Contreplaque** Vis à tête cylindrique large DIN 921 - M5x6 (autres vis sur demande)
- Fixation** Utilisation de vis M6
- Conditionnement** 1 pièce

- Description** A quick locking device for doors, adaptable to the thickness of the panel units
- Material** Fiberglass reinforced nylon
- Color** Black (other Colors on request)
- Counter plate** Pan head screw DIN 921 - M5x6 (other screws on request)
- Fastening** Using M6 screws
- Pack Quantity** 1 piece

Fermeture magnétique Magnetic Catch	Force de verrouillage Locking Force	Poids [g] Weight [g]	Pièce N° Part N°
	approx. 50 N à l'avant/30 N à l'arrière approx. 50 N front/30 N back	39.0	FA-093040



Charnières et pièces de fixation

↳ Fixations

↳ Fermeture à bille

↳ Nylon



Hinges and Fittings

↳ Fastenings

↳ Ball Catch

↳ Nylon

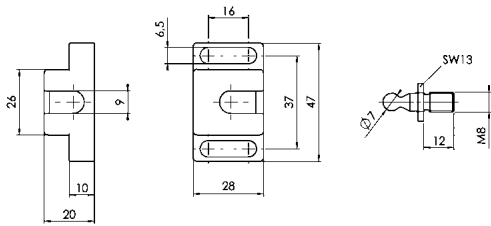


Fermeture à bille

Nylon

Ball Catch

Nylon



Application Application

Désignation Dispositif de verrouillage rapide de porte adaptable à l'épaisseur des panneaux

Matériau Polyamide armé de fibre de verre

Couleur Noire (autres couleurs sur demande)

Contre-écrou M8 x 12, Acier zingué/acier inoxydable SS304

Fixation Utilisation de vis M6

Conditionnement 1 pièce

Description A quick locking device for doors, adaptable to the thickness of the panel units

Material Fiberglass reinforced nylon

Color Black (other Colors on request)

Counter screw M8 x 12, zinc plated steel/stainless steel SS304

Fastening Using M6 screws

Pack Quantity 1 piece

Fermeture à bille Ball Catch	Force de verrouillage Locking Force	Contre écrou Counter Screw	Poids [g] Weight [g]	Pièce N° Part N°
léger <i>light</i>	ca. 40 N	acier zingué <i>Zinc-plated steel</i>	45.0	FA-093045
	ca. 40 N	acier inoxydable <i>Stainless steel</i>	45.0	FA-093045S03
solide <i>strong</i>	ca. 50 N	acier zingué <i>Zinc-plated steel</i>	45.0	FA-093043
	ca. 50 N	acier inoxydable <i>Stainless steel</i>	45.0	FA-093043S02



Charnières et pièces de fixation

↳ Fixations

↳ Entretoise pour loquet à bille

↳ Nylon



Hinges and Fittings

↳ Fastenings

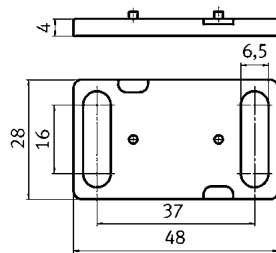
↳ Spacer for Ball Catch

↳ Nylon



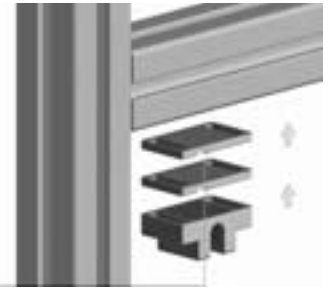
Entretoise pour loquet à bille

Nylon



Spacer for Ball Catch

Nylon



Application Application

Désignation Permet d'adapter à la dimension du profilé aluminium

Matériau Polyamide armé de fibre de verre

Couleur Noire (autres couleurs sur demande)

Conditionnement 1 pièce

Description To increase the distance to the aluminum profile

Material Fiberglass reinforced nylon

Color Black (other Colors on request)

Pack Quantity 1 piece

Entretoise pour loquet à billes Spacer for Ball Catch	Hauteur [mm] Height [mm]	Poids [g] Weight [g]	Pièce N°. Part N°
	4	5.0	FA-093043A4

**Charnières et pièces de fixation**

↳ Fixations

↳ Equerre de fixation pour fermeture à bille

↳ Acier

**Hinges and Fittings**

↳ Fastenings

↳ Angle Bracket for Ball Catch

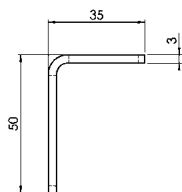
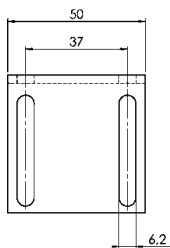
↳ Steel

**Equerre de fixation pour fermeture à bille**

Acier

Angle Bracket for Ball Catch

Steel



Application Application

Désignation Pour positionnement flexible des fermetures à billes**Matériau** Acier**Surface** Zingué (autre revêtement sur demande)**Conditionnement** 1 pièce**Description** To position the ball catch flexible**Material** Steel**Surface** Zinc plated (other Surfaces on request)**Pack Quantity** 1 piece

Equerre de fixation pour fermeture à bille Angle Bracket for Ball Catch	Dimensions [mm] Dimensions [mm]	Poids [g] Weight [g]	Pièce N° Part N°
	50 x 50 x 35	72.4	FA-093043W



Charnières et pièces de fixation

↳ Fixations

↳ Fermeture à loquet PA

↳ Nylon



Hinges and Fittings

↳ Fastenings

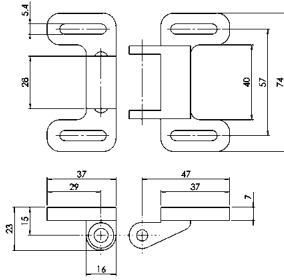
↳ Double Ball Catch PA

↳ Nylon



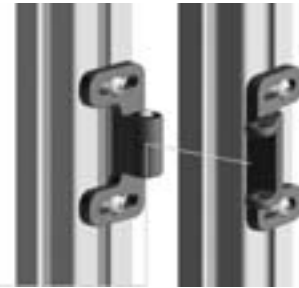
Fermeture à loquet PA

Nylon



Double Ball Catch PA

Nylon



Application Application

Désignation Fermeture rapide de portes et panneaux avec at sans rebords

Matériau Cage: nylon armé de fibre de verre
Boulon: acier inoxydable
Bague: acier zingué

Couleur Noire (autres couleurs sur demande)

Fixation Utilisation de vis M6

Conditionnement 1 pièce

Description A quick locking device for doors and clacks with and without border

Material Housing: Fiberglass reinforced nylon
Ball: Stainless Steel
Bush: Steel, zinc plated

Color Black (other Colors on request)

Fastening Using M5 screws

Pack Quantity 1 piece

Fermeture à loquet PA Double Ball Catch PA	Force de verrouillage Locking Force	Poids [g] Weight [g]	Pièce N° Part N°
	25 N	38.0	FA-09304701



Charnières et pièces de fixation

↳ Fixations

↳ Fermeture à billes MS

↳ Laiton



Hinges and Fittings

↳ Fastenings

↳ Double Ball Catch MS

↳ Brass



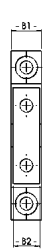
Fermeture à billes MS

Laiton

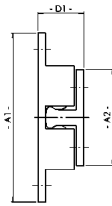
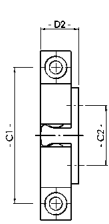
Double Ball Catch MS

Brass

gerade



90°



Application Application

Désignation Verrouillage rapide de porte, force de fermeture réglable, montage latéral ou frontal

Description Quick catch for doors, adjustable clamping force, 2 possible positions (sideways/frontal)

Matériau Laiton

Material Brass

Surface Chromé

Surface Chrome plated

Fixation Par l'avant, utilisation de vis à tête fraisée

Fastening From the front, using countersunk screws

Conditionnement 1 pièce

Pack Quantity 1 piece

Vis Screw	A1 [mm]	A2 [mm]	B1 [mm]	B2 [mm]	C1 [mm]	C2 [mm]	D1 [mm]	D2 [mm]	Poids [g] Weight [g]	Pièce N° Part N°
M3	44.0	25.0	8.0	7.0	35.5	15.5	12.0	10.0	16.0	FA-0930461
M3	49.0	29.0	9.0	7.5	39.5	18.5	13.0	12.0	23.0	FA-0930462
M4	60.0	35.0	11.0	9.0	50.0	23.5	15.5	13.5	40.0	FA-0930463
M4	69.0	40.0	13.0	12.0	58.0	30.0	18.0	15.5	67.0	FA-0930464

**Charnières et pièces de fixation**

↳ Fixations

↳ Verrouillage de porte

↳ Zinc injecté

**Hinges and Fittings**

↳ Fastenings

↳ Door Latch

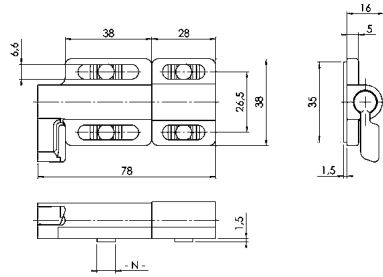
↳ Die-cast Zinc

**Verrouillage de porte**

Zinc injecté

Door Latch

Die-cast Zinc



Application Application

Désignation Conçu pour une fermeture facile des portes et des volets**Description** For easy closing of doors and flaps; including separate slot fixation strips**Matériau** Corps: Zinc injecté
Support: Nylon PA, noir
Boulon: acier inoxydable**Material** Body: Die-cast Zinc
Holder: Nylon PA, black
Bolt: stainless steel**Surface** Laqué argent**Surface** Lacquered silver**Conditionnement** 1 pièce**Pack Quantity** 1 piece**Verrouillage de porte**
Door Latch**Ergot N**
Locating Pins N**Poids [g]**
Weight [g]**Pièce N°**
Part N°sans / N = 8 / N = 10
without / N = 8 / N = 10

120.0

FA-093082