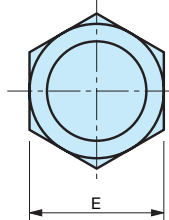
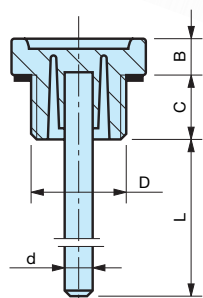


TAO

Bouchon d'huile



Montage vissé.

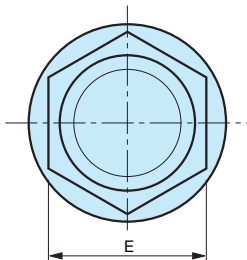
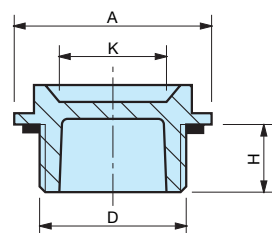
Code	Référence	D	E	B	C	d	L	Poids gr.	
6312600	TAO/1	18 x 1,5	26	7	12	5	180	32	} SANS SYMBOLE AVEC JAUGE
6312605	TAO/2	1/4" gaz	17	6	10	5	180	32	
6312610	TAO/3	1/4" gaz	22	7	10	5	180	32	
6312615	TAO/4	3/8" gaz	22	7	11	5	180	34	
6312620	TAO/5	1/2" gaz	26	7	12	5	180	36	
6312625	TAO/6	3/4" gaz	32	8	12	5	180	39	
6312630	TAO/7	1" gaz	38	9	13	5	180	42	
6312100	TCA/1	18 x 1,5	26	7	12	5	180	32	} AVEC SYMBOLE ET JAUGE
6312105	TCA/2	1/4" gaz	17	6	10	5	180	32	
6312110	TCA/3	1/4" gaz	22	7	10	5	180	32	
6312115	TCA/4	3/8" gaz	22	7	11	5	180	34	
6312120	TCA/5	1/2" gaz	26	7	12	5	180	36	
6312125	TCA/6	3/4" gaz	32	8	12	5	180	39	
6312130	TCA/7	1" gaz	38	9	13	5	180	42	

NOTE : Sur demande joints spéciaux.

Matière : Technopolymère noir.

TLT

Bouchon indicateur de niveau d'huile



Montage vissé.

Code	Référence	D	H	E	A	K	Poids gr.
6311005	TLT- 1/4" gas	1/4" gaz	6	17	20	12	1
6311010	TLT- 3/8" gas	3/8" gaz	7	19	22	13	2
6311015	TLT- 1/2" gas	1/2" gaz	8	24	28	17	3,5
6311020	TLT- 3/4" gas	3/4" gaz	11	28	33	20	5,5
6311025	TLT- 1" gas	1" gaz	13	36	42	27	10
6311030	TLT-1.1/4" gas	1.1/4" gaz	12	46	54	36	16
6311040	TLT-20	M 20 x 1,5	8	21	26	15	2

NOTE : Sur demande joints spéciaux.

Matière : Technopolymère transparent.