



### Charnières et pièces de fixation

- ↳ Charnières en métal
- ↳ Charnière en zinc injecté 30
- ↳ Non-démontable



### Hinges and Fittings

- ↳ Metal Hinges
- ↳ Die-cast Zinc-hinge 30 with Oblong Holes
- ↳ Non-detachable

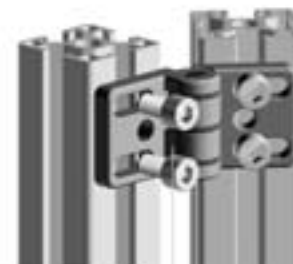
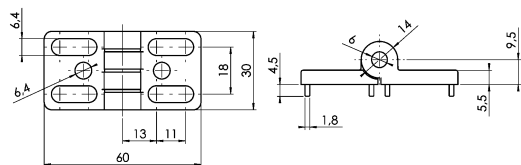


## Charnière en zinc injecté 30 à trous oblongs

Non-démontable

## Die-cast Zinc-hinge 30 with Oblong Holes

Non-detachable



Application Application

- Désignation** Raccordement des panneaux ou des profilés aluminium
- Matériau** Ailes: Zinc injecté  
Axe: Acier inoxydable
- Surface** Peinture époxy noire (autre revêtement sur demande)
- Charge maxi.** 100 Nm
- Fixation** Par l'avant, utilisation de vis M6
- Conditionnement** 1 pièce

- Description** To connect panels or aluminum profiles
- Material** Wings: Die-cast zinc  
Bolt: Stainless steel
- Surface** Black powder coated (other Surfaces on request)
- Max. Load** 100 Nm
- Fastening** From the front, using M6 screws
- Pack Quantity** 1 piece

Charnière 30 à trous oblongs Hinge 30 with Oblong Holes	Ergot Locating Pins N	Poids [g] Weight [g]	Pièce N° Part N°
	sans without	68.4	FA-095400
	rainure 6 slot 6	68.6	FA-095400N06
	rainure 8 slot 8	68.8	FA-095400N08

**Charnières et pièces de fixation**

- ↳ Charnières en métal
- ↳ Charnière en zinc injecté 40
- ↳ Non-démontable

**Hinges and Fittings**

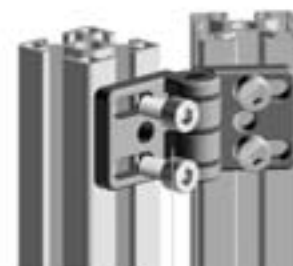
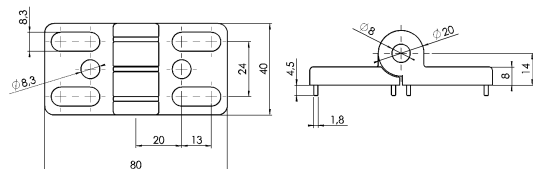
- ↳ Metal Hinges
- ↳ Die-cast Zinc-hinge 40 with Oblong Holes
- ↳ Non-detachable

**Charnière en zinc injecté 40 à trous oblongs**

Non-démontable

**Die-cast Zinc-hinge 40 with Oblong Holes**

Non-detachable



Application Application

- Désignation** Raccordement des panneaux ou des profilés aluminium
- Matériau** Ailes: Zinc injecté  
Axe: Acier inoxydable
- Surface** Peinture époxy noire (autre revêtement sur demande)
- Charge maxi.** 250 Nm
- Fixation** Par l'avant, utilisation de vis M8
- Conditionnement** 1 pièce

- Description** To connect panels or aluminum profiles
- Material** Wings: Die-cast zinc  
Bolt: Stainless steel
- Surface** Black powder coated (other Surfaces on request)
- Max. Load** 250 Nm
- Fastening** From the front, using M8 screws
- Pack Quantity** 1 piece

Charnière 40 à trous oblongs Hinge 40 with Oblong Holes	Ergot N Locating Pins N	Poids [g] Weight [g]	Pièce N° Part N°
	sans without	175.0	FA-095300
	rainure 8 slot 8	175.0	FA-095300N08
	rainure 10 slot 10	175.0	FA-095300N10