



Charnières et pièces de fixation

- ↳ Charnières en métal
- ↳ Charnière en métal
- ↳ Non-démontable

Hinges and Fittings

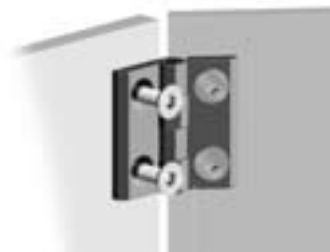
- ↳ Metal Hinges
- ↳ Metal Hinge
- ↳ Non-detachable

Charnière en métal

Zinc injecté, Non-démontable

Metal Hinge

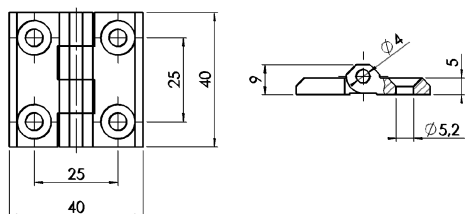
Die-cast Zinc, Non-detachable



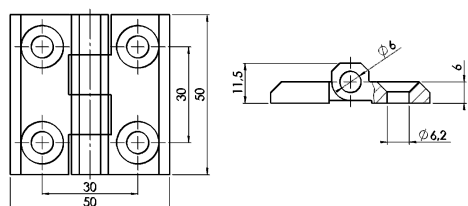
Application Application

Désignation Charnière robuste pour applications droite et gauche
Matériau Ailes: Zinc injecté
 Axe: Acier zingué
Surface Peinture époxy noire
Fixation utilisation de vis M5 à tête fraisée
Conditionnement 1 pièce

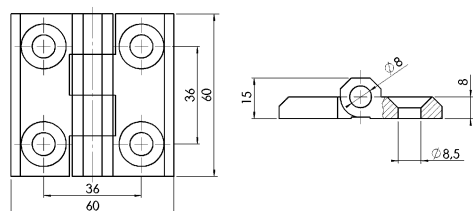
Description Sturdy hinge for right and left hand application
Material Wings: Die-cast zinc
 Bolt: Zinc plated steel
Surface Black powder coated
Fastening From the front, using countersunk screws M5
Pack Quantity 1 piece



	Charge maxi. [Nm] Max. Load [Nm]	Poids [g] Weight [g]	Pièce N° Part N°
Charnière en métal 40 x 40 Metal Hinge 40 x 40	50	45.0	FA-095005



	Charge maxi. [Nm] Max. Load [Nm]	Poids [g] Weight [g]	Pièce N° Part N°
Charnière en métal 50 x 50 Metal Hinge 50 x 50	50	90.0	FA-095006



	Charge maxi. [Nm] Max. Load [Nm]	Poids [g] Weight [g]	Pièce N° Part N°
Charnière en métal 60 x 60 Metal Hinge 60 x 60	60	168.0	FA-095009



Charnières et pièces de fixation

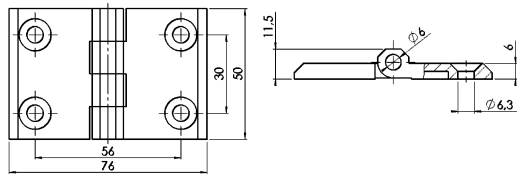
- ↳ Charnières en métal
- ↳ Charnière en métal
- ↳ Non-démontable

Hinges and Fittings

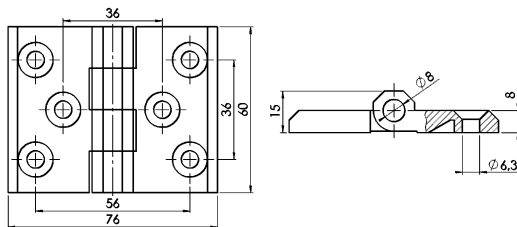
- ↳ Metal Hinges
- ↳ Metal Hinge
- ↳ Non-detachable

Charnière en métal

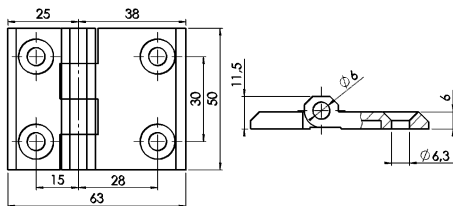
Metal Hinge



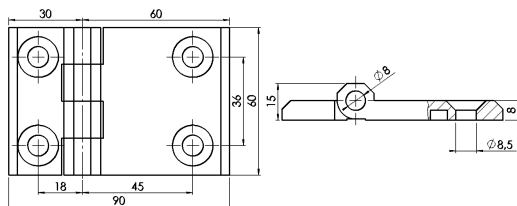
	Charge maxi. [Nm] Max. Load [Nm]	Poids [g] Weight [g]	Pièce N° Part N°
Charnière en métal 50 x 76 Metal Hinge 50 x 76	90	145.0	FA-095007



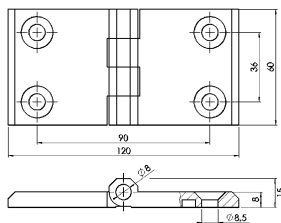
	Charge maxi. [Nm] Max. Load [Nm]	Poids [g] Weight [g]	Pièce N° Part N°
Charnière en métal 60 x 76 Metal Hinge 60 x 76	100	197.0	FA-095008



	Charge maxi. [Nm] Max. Load [Nm]	Poids [g] Weight [g]	Pièce N° Part N°
Charnière en métal 50 x 63 Metal Hinge 50 x 63	60	106.0	FA-095010



	Charge maxi. [Nm] Max. Load [Nm]	Poids [g] Weight [g]	Pièce N° Part N°
Charnière en métal 60 x 90 Metal Hinge 60 x 90	90	218.0	FA-095027



	Charge maxi. [Nm] Max. Load [Nm]	Poids [g] Weight [g]	Pièce N° Part N°
Charnière en métal 60 x 120 Metal Hinge 60 x 120	90	281.0	FA-095028



Charnières et pièces de fixation

↳ Charnières en métal

↳ Charnière 2D

↳ Non-démontable

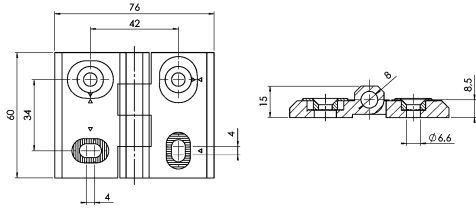
Hinges and Fittings

↳ Metal Hinges

↳ 2D-Hinge

↳ Non-detachable

Charnière 2D
Non-démontable



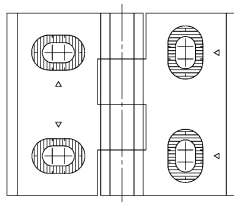
2D-Hinge
Non-detachable



Application Application

Désignation Charnière robuste pour applications droite et gauche. Réglable
Matériau Ailes: Zinc injecté
 Axe: Acier zingué
Surface Peinture époxy noire
Charge maxi. 300 Nm
Fixation Par l'avant, avec vis à tête fraisée M6
Conditionnement 1 pièce

Description Sturdy hinge for right and left hand application, adjustable
Material Wings: Die-cast zinc
 Bolt: Zinc plated steel
Surface Black powder coated
Max. Load 300 Nm
Fastening From the front, using M6 countersunk screws
Pack Quantity 1 piece



Charnière 2D
2D Hinge

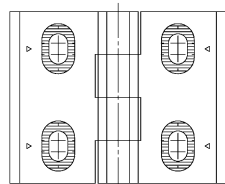
ajustable dans les deux sens
adjustable in two directions

Poids [g]
Weight [g]

190.0

Pièce N°
Part N°

FA-095014



Charnière 2D
2D Hinge

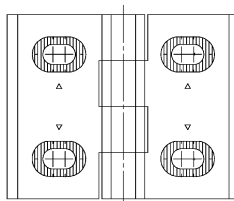
Uniquement orientable à la verticale
only adjustable vertically

Poids [g]
Weight [g]

190.0

Pièce N°
Part N°

FA-095015



Charnière 2D
2D Hinge

Uniquement orientable à l'horizontale
only adjustable horizontally

Poids [g]
Weight [g]

190.0

Pièce N°
Part N°

FA-095016