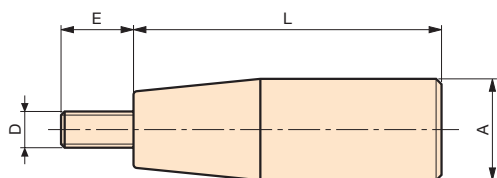


# MCF

## Poignée cylindrique fixe



Axe fileté en acier zingué.

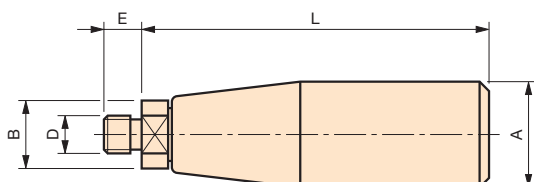
Code	Référence	A	L	D	E	poids gr.
6139002	<b>MCF/13x27</b>	13	27	M5	10	9
6139003	<b>MCF/13x27</b>	13	27	M6	10	10
6139005	<b>MCF/17x40</b>	17	40	M6	15	14
6139006	<b>MCF/21x50</b>	21	50	M6	15	25
6139007	<b>MCF/21x50</b>	21	50	M8	15	32
6139010	<b>MCF/23x55</b>	23	55	M8	15	39
6139015	<b>MCF/25x65</b>	25	65	M10	15	54
6139020	<b>MCF/28x85</b>	28	85	M10	15	79
6139025	<b>MCF/28x85</b>	28	85	M12	15	86
6139030	<b>MCF/29x115</b>	29	115	M8	15	98
6139035	<b>MCF/29x115</b>	29	115	M10	15	107
6139040	<b>MCF/29x115</b>	29	115	M12	15	114

**NOTE :** Sur demande, selon la quantité, possibilité de couleurs et/ou d'insert acier, laiton ou inox de différentes mesures.

**Matière :** Duroplast noir.

# MCG

## Poignée cylindrique libre



Axe fileté en acier zingué avec méplats de blocage.

Code	Référence	A	L	E	B	D	poids gr.
6138005	<b>MCG/17x40</b>	17	45	8	12	M6	21
6138010	<b>MCG/17x40</b>	17	45	8	12	M8	22
6138012	<b>MCG/21x50</b>	21	56	10	16	M8	54
6138013	<b>MCG/21x50</b>	21	56	10	16	M10	56
6138015	<b>MCG/23x55</b>	23	61	10	16	M8	55
6138017	<b>MCG/23x55</b>	23	61	10	16	M10	57
6138018	<b>MCG/25x65</b>	25	71	13	18	M8	85
6138020	<b>MCG/25x65</b>	25	71	13	18	M10	88
6138025	<b>MCG/28x85</b>	28	92	13	20	M10	122
6138030	<b>MCG/28x85</b>	28	92	13	20	M12	129
6138035	<b>MCG/29x115</b>	29	122	13	20	M10	151
6138040	<b>MCG/29x115</b>	29	122	13	20	M12	152

**NOTE :** Sur demande, selon la quantité, possibilité de couleurs.

**Matière :** Duroplast noir.